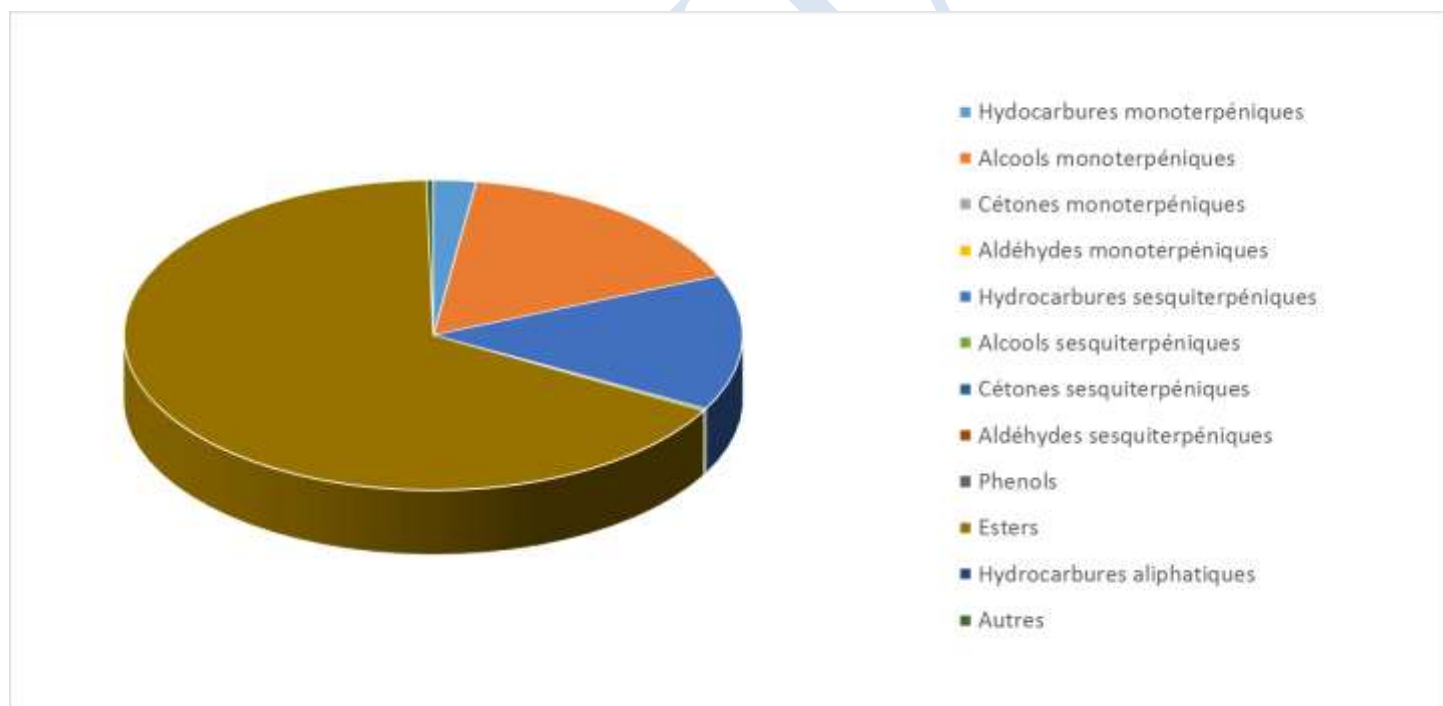


 FLORIHANA JE INTERNATIONAL	ENREGISTREMENT DES BULLETINS ANALYTIQUES : CHROMATOGRAPHIE ESSENTIAL OIL CHROMATOGRAPHY SHEET RECORDS	7-2-ENR-005 v3	Page 1 sur 3
		Date d'application : 01/01/2013	
		Date de révision : 15/04/2022	

Date : 15/09/2022
 Référence produit / Product reference : FLE085
 Huile essentielle de / Essential oil of : Sauge sclaree /Clary Sage
 Numéro de lot / Lot Number : AW070922MA
 Densité à 20°C (g/cm³) / Density to 20°C (g/cm³) : 0.8965
 Indice de réfraction / Refractive index : 1.45972
 Pouvoir rotatoire à 20°C / Optical rotation to 20°C : -21.86°
 Mode de culture / Culture mode : Cultivé / Cultivated
 Pays / Country : France
 Date de production / Production date : 08/2022
 D.L.U. / Shelf life : 09/2027
 Mode d'extraction / Extraction mode : Distillation à la vapeur / Steam distillation
 % Bio / % Organic : 100%
 Nom Latin / Latin Name : Salvia Sclarea
 Parties utilisées / Used Parts : Sommités Fleuries / Flowering Tops





Molécule	%
CIS-3-HEXENOL	0.022
TRANS-2-HEXENOL	0.048
ALPHA-PINENE	0.090
BETA-PINENE	0.130
CAMPHENE	0.025
SABINENE	0.024
1-OCTEN-3-OL	0.039
BETA-MYRCENE	0.768
CIS-DEHYDROXY-OXYDE DE LINALOL	0.029
CIS-OXYDE DE LINALOL	0.012
LINALOL *	14.577
FORMATE DE LINALYLE	0.287
ACETATE DE LINALYLE	64.338
PARA-CYMENE	0.011
LIMONENE *	0.215
1,8-CINEOLE (EUCALYPTOL)	0.007
CIS-BETA-OCIMENE	0.297
TRANS-BETA-OCIMENE	0.539
GAMMA-TERPINENE	0.014
TERPINOLENE	0.087
HOTRIENOL	0.068
OXYDE DE NEROL	0.01
NEROL	0.143
TERPINENE-4-OL	0.016
ALPHA-TERPINEOL	1.093
ACETATE D'ALPHA-TERPINYLE	0.036
GERANIOL *	0.395
FORMATE DE NERYLE	0.024
ACETATE DE NERYLE	0.438
ACETATE DE BORNYLE	0.023
FORMATE DE GERANYLE	0.041
ACETATE DE GERANYLE	0.791
BICYCLOELEMENE	0.22
BETA-ELEMENE	0.334
ALPHA-CUBEBENE	0.049
BETA-CUBEBENE	0.276



 FLORIHANA JE INTERNATIONAL	ENREGISTREMENT DES BULLETINS ANALYTIQUES : CHROMATOGRAPHIE ESSENTIAL OIL CHROMATOGRAPHY SHEET RECORDS	7-2-ENR-005 v3	Page 3 sur 3
		Date d'application : 01/01/2013	
		Date de révision : 15/04/2022	

ALPHA-COPAENE	1.135
BETA-COPAENE	0.162
BETA-BOURBONENE	0.195
BETA-YLANGENE	0.191
BETA-CARYOPHYLLENE	2.482
ALPHA-CARYOPHYLLENE	0.098
TRANS-BETA-FARNESENE	0.054
TRANS-TRANS-ALPHA-FARNESENE	0.068
GERMACRENE D	7.348
BICYCLOGERMACRENE	1.095
VALENCENE	0.028
GAMMA-CADINENE	0.016
DELTA-CADINENE	0.266
SPATHULENOL	0.084
OXYDE DE CARYOPHYLLENE	0.134
ALPHA-EUDESOL	0.028
OXYDE DE SCLAREOL	0.080
SCLAREOL	0.213
Total	99.193

* = Substance(s) allergène(s) / allergen(s)

** = Substance(s) classée(s) CMR / Substance(s) classified as CMR

