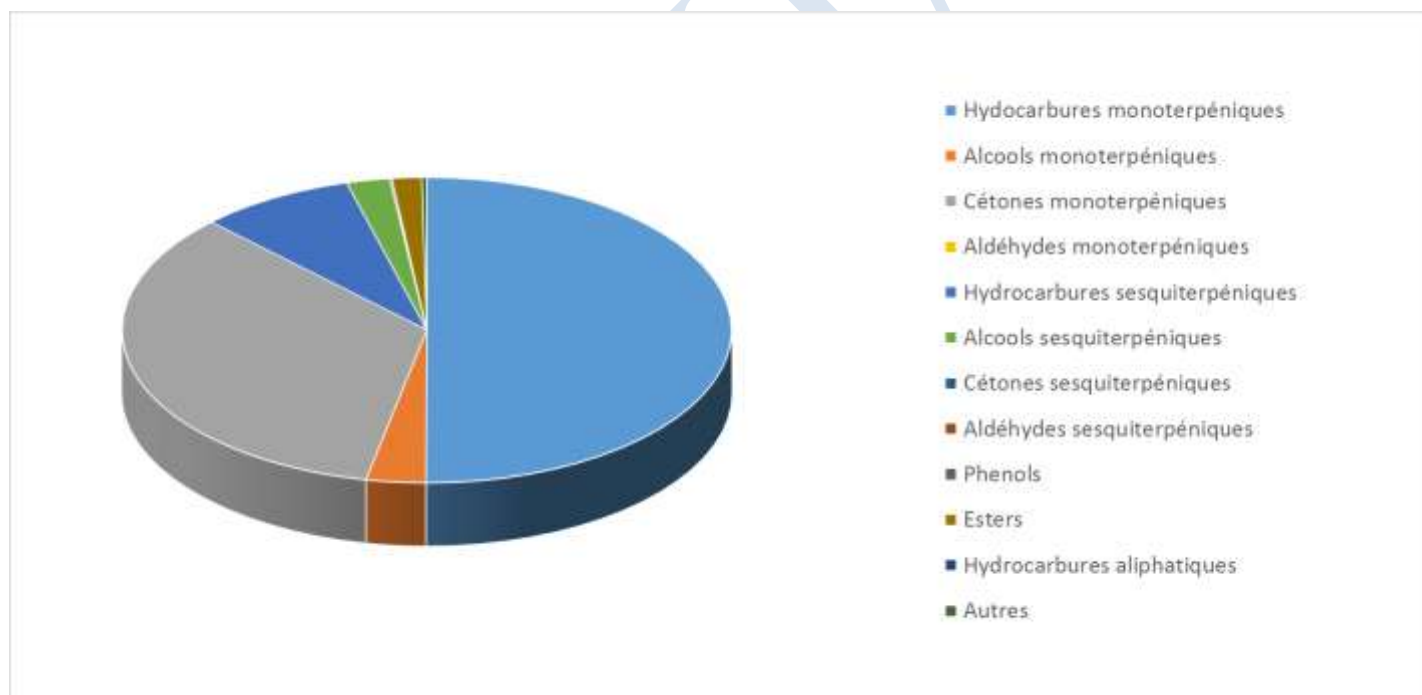


 FLORIHANA JE INTERNATIONAL	ENREGISTREMENT DES BULLETINS ANALYTIQUES : CHROMATOGRAPHIE ESSENTIAL OIL CHROMATOGRAPHY SHEET RECORDS	7-2-ENR-005 v3	Page 1 sur 3
		Date d'application : 01/01/2013	
		Date de révision : 15/04/2022	

Date : 14/10/2022
 Référence produit / Product reference : FLE084
 Huile essentielle de / Essential oil of : Sauge Officinale / Sage
 Numéro de lot / Lot Number : E141022ES
 Densité à 20°C (g/cm³) / Density to 20°C (g/cm³) : 0.919
 Indice de réfraction / Refractive index : 1.465
 Pouvoir rotatoire à 20°C / Optical rotation to 20°C : 8.3°
 Mode de culture / Culture mode : Cultivé / Cultivated
 Pays / Country : Espagne / Spain
 Date de production / Production date : 06/2022
 D.L.U. / Shelf life : 07/2027
 Mode d'extraction / Extraction mode : Distillation à la vapeur / Steam distillation
 % Bio / % Organic : 100%
 Nom Latin / Latin Name : Salvia officinalis
 Parties utilisées / Used Parts : Sommités Fleuries / Flowering Tops



Molécule	%
TRICYCLEN	0.140
ALPHA-PINENE	5.350
BETA-PINENE	1.290
CAMPHENE	4.260
SABINENE	0.050
BETA-MYRCENE	0.940
ALPHA-TERPINENE	0.340
GAMMA-TERPINENE	0.450
TERPINOLENE	0.230
TERPINENE-4-OL	0.370
ALPHA-TERPINEOL	0.480
LIMONENE *	1.860
1,8-CINEOLE (EUCALYPTOL)	10.590
CIS-BETA-OCIMENE	0.110
PARA-CYMENE	0.800
ALPHA-THUJONE	27.580
BETA-THUJONE	4.720
CAMPHRE	20.850
LINALOL *	0.360
ACETATE DE BORNYLE	1.47
BETA-CARYOPHYLLENE	3.76
ALPHA-CARYOPHYLLENE	3.7
OXYDE DE CARYOPHYLLENE	0.12
AROMADENDRENE	0.08
ACETATE DE TRANS-SABINYLE	0.01
BORNEOL	1.76
ALPHA-MUUROLENE	0.01
DELTA-CADINENE	0.06
GAMMA-CADINENE	0.03
NEROLIDOL	0.02
EPOXY-6,7-HUMULENE	0.25
VIRIDIFLOROL	2.01
CARVACROL	0.11
MANOOL	0.25
Total	94.41

 FLORIHANA JE INTERNATIONAL	ENREGISTREMENT DES BULLETINS ANALYTIQUES : CHROMATOGRAPHIE ESSENTIAL OIL CHROMATOGRAPHY SHEET RECORDS	7-2-ENR-005 v3	Page 3 sur 3
		Date d'application : 01/01/2013	
		Date de révision : 15/04/2022	

- * = Substance(s) allergène(s) / allergen(s)
- ** = Substance(s) classée(s) CMR / Substance(s) classified as CMR

FLORIHANA

