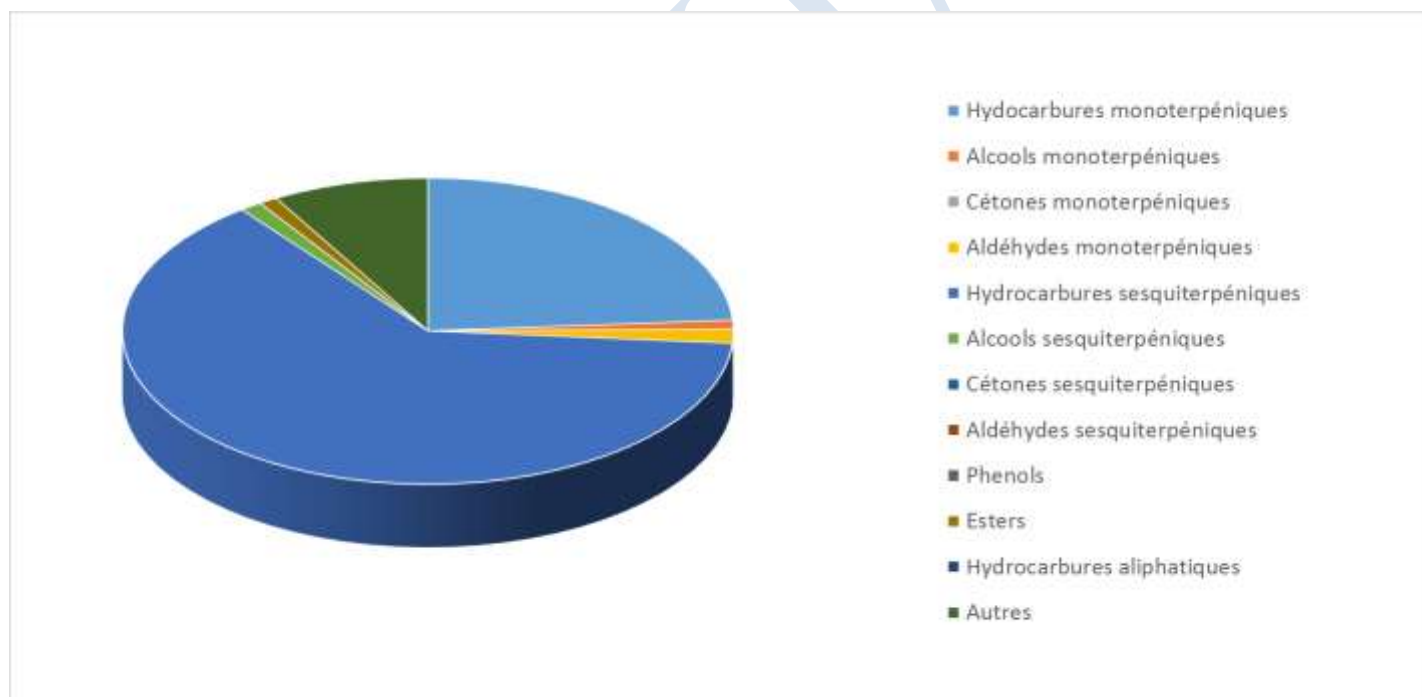


 <b>FLORIHANA</b> JE INTERNATIONAL	<b>ENREGISTREMENT DES BULLETINS          ANALYTIQUES : CHROMATOGRAPHIE          ESSENTIAL OIL CHROMATOGRAPHY          SHEET RECORDS</b>	7-2-ENR-005 v3	Page 1 sur 3
		Date d'application : 01/01/2013	
		Date de révision : 15/04/2022	

Date : 01/09/2023  
 Référence produit / Product reference : FLE115  
 Huile essentielle de / Essential oil of : Gingembre / Ginger  
 Numéro de lot / Lot Number : AJ300823MG  
 Densité à 20°C (g/cm<sup>3</sup>) / Density to 20°C (g/cm<sup>3</sup>) : 0.876  
 Indice de réfraction / Refractive index : 1.487  
 Pouvoir rotatoire à 20°C / Optical rotation to 20°C : -35.5°  
 Mode de culture / Culture mode : Cultivé / Cultivated  
 Pays / Country : Madagascar  
 Date de production / Production date : 06/2023  
 D.L.U. / Shelf life : 07/2028  
 Mode d'extraction / Extraction mode : Distillation à la vapeur / Steam distillation  
 % Bio / % Organic : 100%  
 Nom Latin / Latin Name : Zingiber Officinale  
 Parties utilisées / Used Parts : Rhizome





Molécule	%
<b>ALPHA-PINENE</b>	2.770
<b>BETA-PINENE</b>	0.310
CAMPHENE	8.830
SABINENE	0.050
DELTA-3-CARENE	1.000
BETA-MYRCENE	1.330
ALPHA-TERPINENE	0.030
GAMMA-TERPINENE	0.040
<b>TERPINOLENE</b>	0.230
TERPINENE-4-OL	0.120
<b>ALPHA-TERPINEOL</b>	0.370
<b>LIMONENE *</b>	1.430
1,8-CINEOLE (EUCALYPTOL)	7.790
PARA-CYMENE	0.070
METHYLHEPTENONE	0.140
DELTA-ELEMENE	0.080
CITRONELLAL	0.250
ALPHA-COPAENE	0.370
<b>LINALOL *</b>	0.280
<b>ACETATE DE LINALYLE</b>	0.200
BETA-ELEMENE	2.660
<b>BETA-CARYOPHYLLENE</b>	3.960
ALPHA-CARYOPHYLLENE	0.080
<b>NERAL *</b>	0.550
GERMACRENE D	1.310
GERMACRENE B	0.030
ALPHA-ZINGIBERENE	31.030
BETA-BISABOLENE	3.950
<b>GERANIAL *</b>	0.650
<b>GERANIOL *</b>	0.190
ACETATE DE GERANYLE	0.780
Ar-CURCUMENE	4.850
BETA-SESQUIPELLANDRENE	14.950
ELEMOL	0.080
SPATHULENOL	0.110
BETA-EUDESOL	0.270



 <b>FLORIHANA</b> JE INTERNATIONAL	<b>ENREGISTREMENT DES BULLETINS          ANALYTIQUES : CHROMATOGRAPHIE          ESSENTIAL OIL CHROMATOGRAPHY          SHEET RECORDS</b>	7-2-ENR-005 v3	Page 3 sur 3
		Date d'application : 01/01/2013	
		Date de révision : 15/04/2022	

HIMACHALOL	0.050
ALPHA-BISABOLOL	0.370
BETA-BISABOLOL	0.290
<b>Total</b>	<b>91.850</b>

- \* = Substance(s) allergène(s) / allergen(s)
- \*\* = Substance(s) classée(s) CMR / Substance(s) classified as CMR

FLORIHANA

