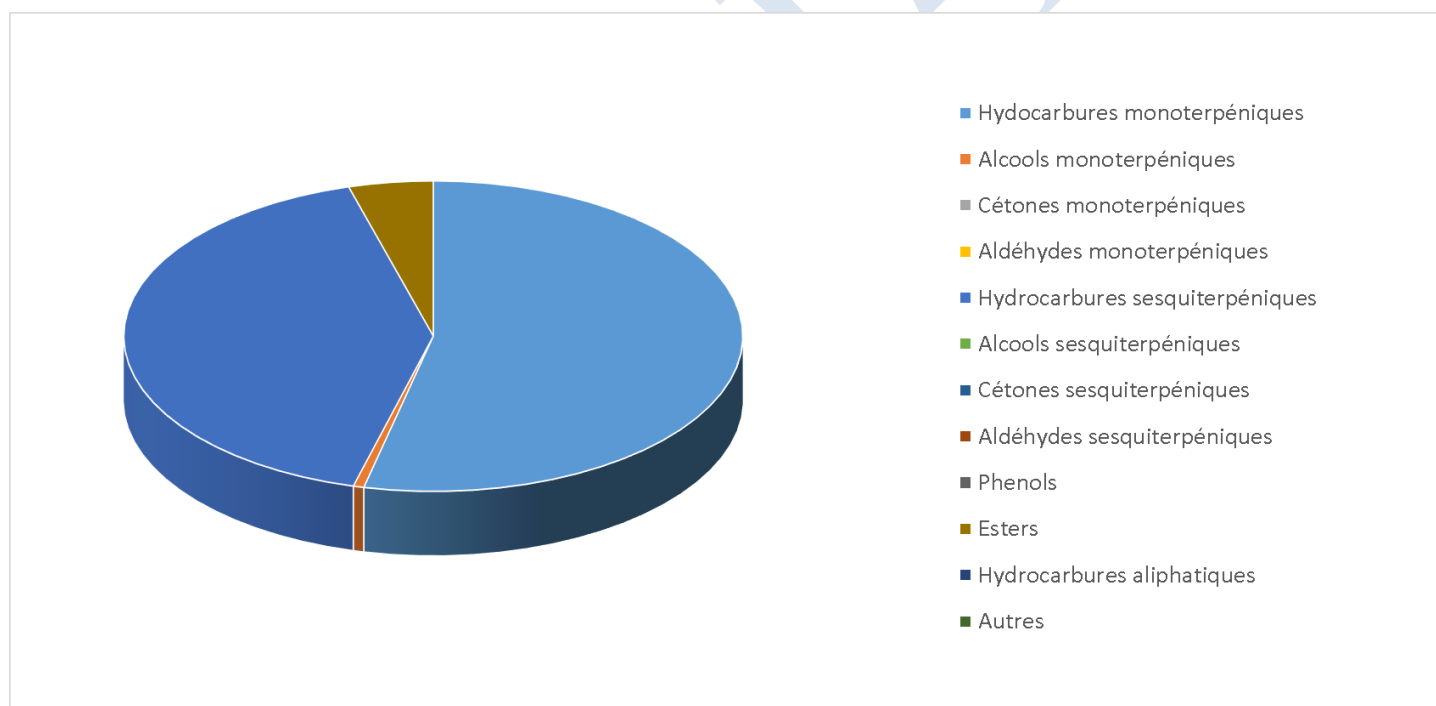


 JE INTERNATIONAL	ENREGISTREMENT DES BULLETINS ANALYTIQUES : CHROMATOGRAPHIE ESSENTIAL OIL CHROMATOGRAPHY SHEET RECORDS	FORM-LAB005-B	Page 1 sur 2
		Date d'entrée en vigueur / taking effect : 10/06/2011	

Date : 17/05/2018
 Référence produit / Product reference : FLE152
 Huile essentielle de / Essential oil of : Solidage / Golden Rod
 Numéro de lot / Lot Number : A170518CA
 Densité à 20°C (g/cm³) / Density to 20°C (g/cm³) : 0.872
 Indice de réfraction / Refractive index : 1.486
 Pouvoir rotatoire à 20°C / Optical rotation to 20°C : -29
 Mode de culture / Culture mode : Sauvage / Wild
 Pays / Country : Canada
 Date de production / Production date : 09/2017
 D.L.U. / Shelf life : 10/2022
 Mode d'extraction / Extraction mode : Distillation à la vapeur / Steam distillation
 % Bio / % Organic : 100%
 Nom Latin / Latin Name : Solidago Canadensis
 Parties utilisées / Used Parts : Sommités Fleuries / Flowering Tops



Molécule	%
ALPHA-PINENE	15.2
CAMPHENE	0.74
BETA-PINENE	2.87
SABINENE	4.66
MYRCENE	10.38
ALPHA-PHELLANDRENE	0.77
ALPHA-TERPINENE	0.25
LIMONENE *	9.89
BETA-PHELLANDRENE	3.12
GAMMA-TERPINENE	0.4
TRANS-BETA-OCIMENE	0.44
PARA-CYMENE	0.09
TERPINOLENE	0.68
LINALOL *	0.13
ACETATE DE BORNYLE	4.13
DELTA-ELEMENE	1.1
BETA-ELEMENE	2.74
TERPINENE-4-OL	0.52
BETA-CARYOPHYLLENE	1.08
ALPHA-CARYOPHYLLENE	1.25
GAMMA-MUUROLENE	1.09
GERMACRENE D	28.28
BICYCLOGERMACRENE	0.6
ALPHA-MUUROLENE	0.85
DELTA-CADINENE	1.6
GERMACRENE B	0.24
Total	93.1

* = Substance(s) allergène(s) / allergen(s)

** = Substance(s) classée(s) CMR / Substance(s) classified as CMR