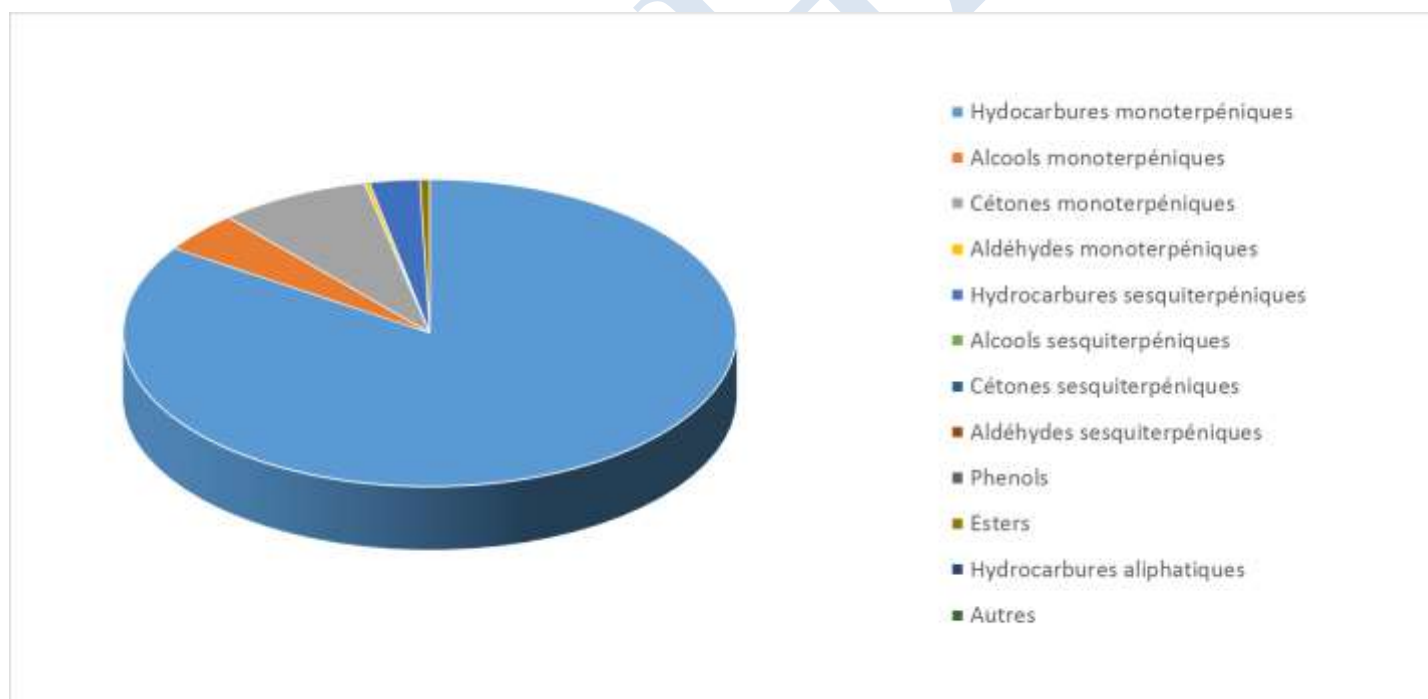


 FLORIHANA JE INTERNATIONAL	ENREGISTREMENT DES BULLETINS ANALYTIQUES : CHROMATOGRAPHIE ESSENTIAL OIL CHROMATOGRAPHY SHEET RECORDS	7-2-ENR-005 v3	Page 1 sur 2
		Date d'application : 01/01/2013	
		Date de révision : 15/04/2022	

Date : 27/04/2023
 Référence produit / Product reference : FLE161
 Huile essentielle de / Essential oil of : **Hysope officinale 1.8 cineole / *Hysope officinalis***
 Numéro de lot / Lot Number : E270423ES
 Densité à 20°C (g/cm³) / Density to 20°C (g/cm³) : 0.905
 Indice de réfraction / Refractive index : 1.47
 Pouvoir rotatoire à 20°C / Optical rotation to 20°C : -4.90°
 Mode de culture / Culture mode : Cultivé / Cultivated
 Pays / Country : Espagne / Spain
 Date de production / Production date : 09/2022
 D.L.U. / Shelf life : 10/2027
 Mode d'extraction / Extraction mode : Distillation à la vapeur / Steam distillation
 % Bio / % Organic : 100%
 Nom Latin / Latin Name : *Hysope officinalis*
 Parties utilisées / Used Parts : Plante fleurie / Flowering plant



Molécule	%
ALPHA-PINENE	2.780
BETA-PINENE	14.070
CAMPHENE	0.080
SABINENE	2.690
BETA-MYRCENE	2.070
ALPHA-TERPINENE	0.230
GAMMA-TERPINENE	0.700
TERPINOLENE	0.200
TERPINENE-4-OL	0.590
DELTA-TERPINEOL	0.340
ALPHA-TERPINEOL	2.120
LIMONENE *	3.140
1,8-CINEOLE (EUCALYPTOL)	48.430
CIS-BETA-OCIMENE	3.560
TRANS-BETA-OCIMENE	1.730
PARA-CYMENE	0.680
TRANS-THUJANOL	0.190
ALPHA-BOURBONENE	0.230
BETA-BOURBONENE	0.230
ISOPINOCAMPHONE	5.240
LINALOL *	0.750
PINOCARVONE	2.400
BETA-CARYOPHYLLENE	0.190
MYRTENAL	0.240
GERMACRENE D	1.240
ALLO-AROMADENDRENE	0.440
BICYCLOGERMACRENE	0.200
GERANIOL *	0.040
PARA-CYMENE-8-OL	0.040
ACETATE DE PERILLYLE	0.490
Total	95.330

* = Substance(s) allergène(s) / allergen(s)

** = Substance(s) classée(s) CMR / Substance(s) classified as CMR

