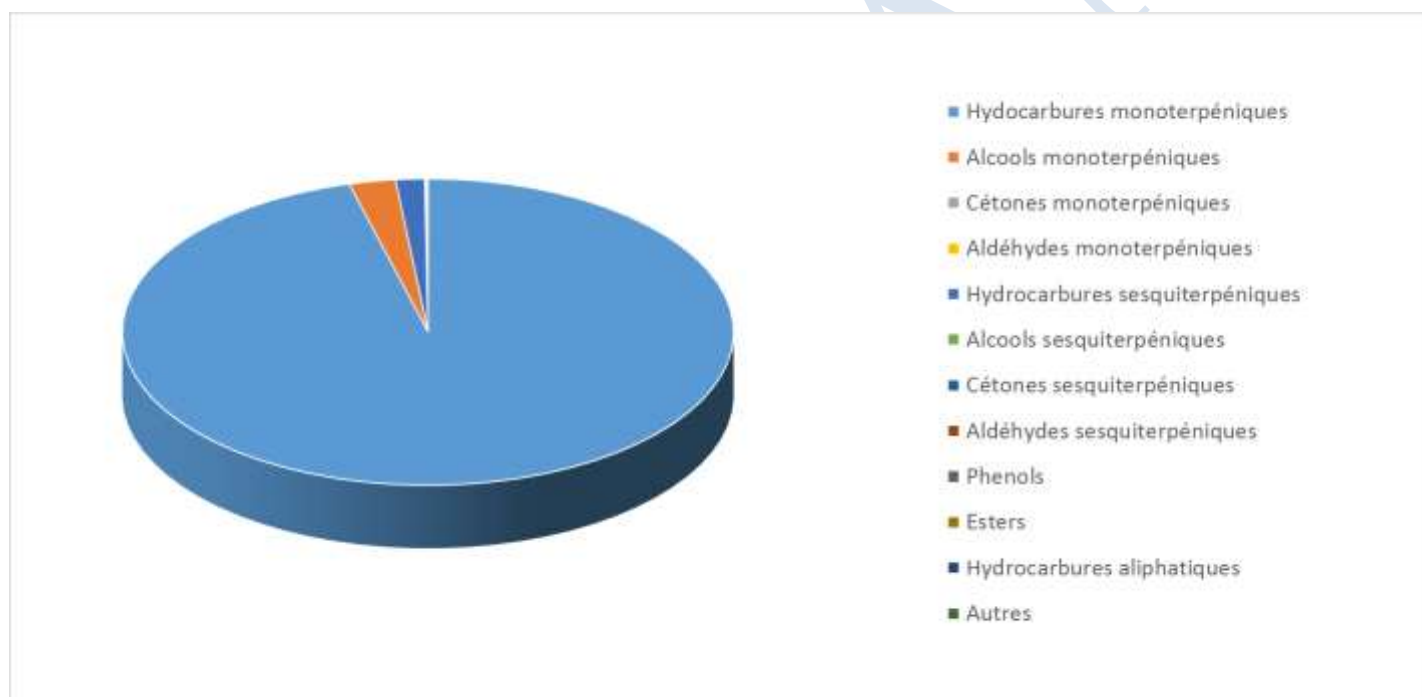


 FLORIHANA JE INTERNATIONAL	ENREGISTREMENT DES BULLETINS ANALYTIQUES : CHROMATOGRAPHIE ESSENTIAL OIL CHROMATOGRAPHY SHEET RECORDS	7-2-ENR-005 v3	Page 1 sur 2
		Date d'application : 01/01/2013	
		Date de révision : 15/04/2022	

Date : 22/08/2023
 Référence produit / Product reference : FLJ001
 Huile essentielle de / Essential oil of : Yuzu
 Numéro de lot / Lot Number : BC080823JP
 Densité à 20°C (g/cm³) / Density to 20°C (g/cm³) : 0.8452
 Indice de réfraction / Refractive index : 1.47318
 Pouvoir rotatoire à 20°C / Optical rotation to 20°C : 81.84°
 Mode de culture / Culture mode : Cultivé / Cultivated
 Pays / Country : Japon / Japan
 Date de production / Production date : 03/2023
 D.L.U. / Shelf life : 04/2028
 Mode d'extraction / Extraction mode : Distillation à la vapeur / Steam distillation
 Nom Latin / Latin Name : Citrus junos
 Parties utilisées / Used Parts : Zeste / Zest





Molécule	%
ALPHA-THUJENE	0.410
ALPHA-PINENE	1.481
BETA-PINENE	0.792
CAMPHENE	0.010
SABINENE	0.279
BETA-MYRCENE	1.810
PARA-MENTHA-1(7)8-DIENE	0.021
ALPHA-PHELLANDRENE	0.517
BETA-PHELLANDRENE	3.436
ALPHA-TERPINENE	0.225
GAMMA-TERPINENE	9.247
TERPINOLENE	0.448
TERPINENE-4-OL	0.106
ALPHA-TERPINEOL	0.118
PARA-CYMENE	0.671
LIMONENE *	76.285
TRANS-BETA-OCIMENE	0.181
PARA-CYMENENE	0.040
LINALOL *	2.220
THYMOL	0.064
BICYCLOELEMENE	0.098
DELTA-ELEMENE	0.067
ALPHA-COPAENE	0.029
BETA-CUBEBENE	0.082
BETA-CARYOPHYLLENE	0.128
ALPHA-CARYOPHYLLENE	0.027
GAMMA-ELEMENE	0.043
TRANS-BETA-FARNESENE	0.235
GERMACRENE D	0.130
BICYCLOGERMACRENE	0.589
GERMACRENE B	0.039
DELTA-CADINENE	0.050
BETA-SESQUIPELLANDRENE	0.015
SPATHULENOL	0.031
Total	99.924

* = Substance(s) allergène(s) / allergen(s)

** = Substance(s) classée(s) CMR / Substance(s) classified as CMR