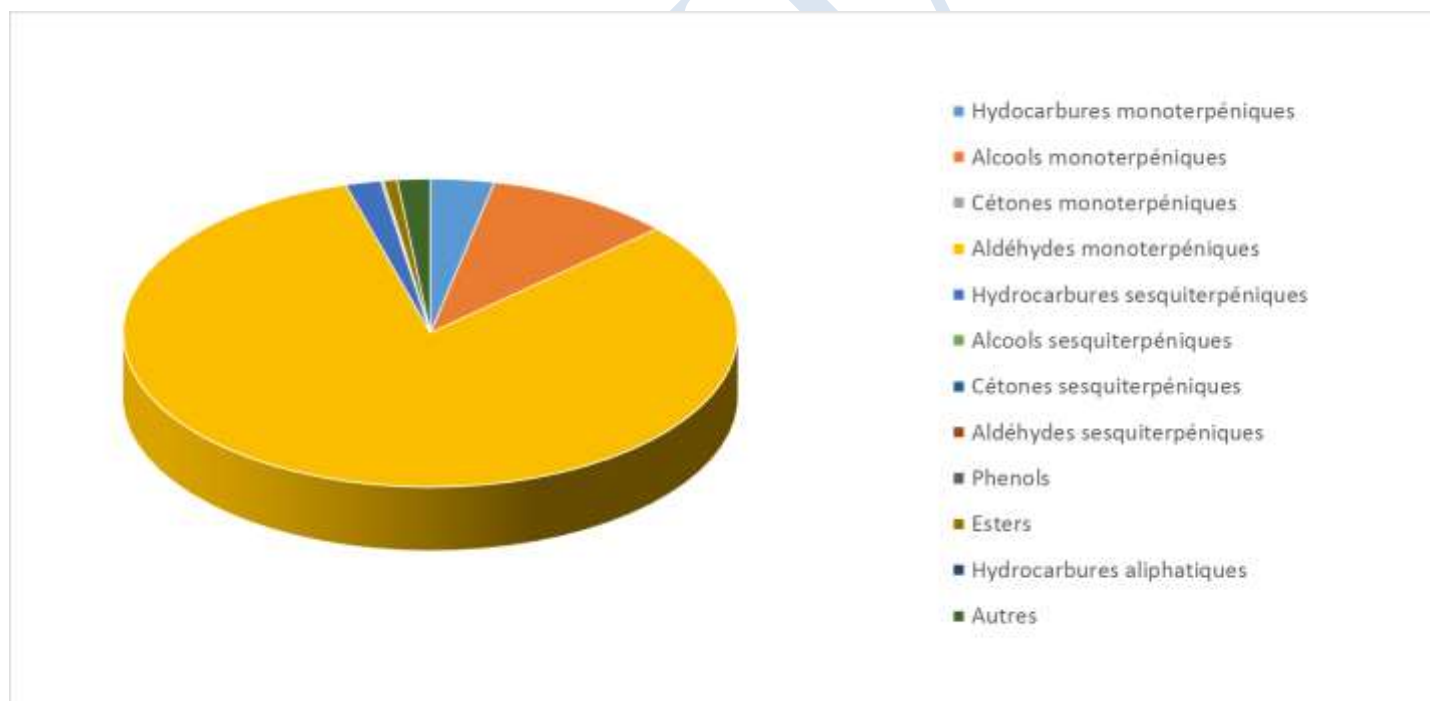


 FLORIHANA JE INTERNATIONAL	ENREGISTREMENT DES BULLETINS ANALYTIQUES : CHROMATOGRAPHIE ESSENTIAL OIL CHROMATOGRAPHY SHEET RECORDS	7-2-ENR-005 v3	Page 1 sur 3
		Date d'application : 01/01/2013	
		Date de révision : 15/04/2022	

Date : 16/11/2023
 Référence produit / Product reference : FLE037
 Huile essentielle de / Essential oil of : Tea tree citronné / Lemon Tea tree
 Numéro de lot / Lot Number : AD151123ZA
 Densité à 20°C (g/cm³) / Density to 20°C (g/cm³) : 0.873
 Indice de réfraction / Refractive index : 1.476
 Pouvoir rotatoire à 20°C / Optical rotation to 20°C : +2.43°
 Mode de culture / Culture mode : Cultivé / Cultivated
 Pays / Country : Afrique du Sud / South Africa
 Date de production / Production date : 04/2023
 D.L.U. / Shelf life : 05/2028
 Mode d'extraction / Extraction mode : Distillation à la vapeur / Steam distillation
 % Bio / % Organic : 100%
 Nom Latin / Latin Name : Leptospermum Petersonii
 Parties utilisées / Used Parts : Feuilles / Leaves



Molécule	%
ALPHA-THUJENE	0.019
ALPHA-PINENE	0.692
BETA-PINENE	0.240
SABINENE	0.034
6-METHYL-5-HEPTENE-2-ONE	0.108
BETA-MYRCENE	1.801
DEHYDRO-1,8-CINEOLE	0.177
ALPHA-TERPINENE	0.014
GAMMA-TERPINENE	0.071
TERPINOLENE	0.059
PARA-CYMENE	0.066
LIMONENE *	0.075
TRANS-BETA-OCIMENE	0.061
MELONAL	0.087
PARA-CYMENENE	0.043
LINALOL *	1.729
CIS-OXYDE DE ROSE	0.043
EXO-ISOCITRAL	0.249
TRANS-ISOCITRAL	1.789
ISOPULEGOL	2.108
NEOISOPULEGOL	0.123
CITRONELLAL	21.769
ALPHA-PHELLANDREN-8-OL	0.107
CIS-ISOCITRAL	2.411
TERPINENE-4-OL	0.251
CIS-PIPERITOL	0.047
TRANS-PIPERITOL	0.099
NEROL	0.376
NERAL *	24.178
CITRONELLOL	2.552
ACETATE DE CITRONELLYLE	0.159
GERANIOL *	2.522
GERANIAL *	31.947
ACETATE DE GERANYLE*	0.293
GERANATE DE METHYLE	0.056
BICYCLOELEMENE	0.107



BETA-ELEMENE	0.313
ACETATE DE NERYLE	0.210
ALPHA-GURJUNENE	0.021
BETA-CARYOPHYLLENE*	0.116
ALPHA-CARYOPHYLLENE	0.031
AROMADENDRENE	0.066
ALLO-AROMADENDRENE	0.118
GERMACRENE D	0.132
BICYCLOGERMACRENE	0.681
VIRIDIFLORENE	0.171
GAMMA-CADINENE	0.025
DELTA-CADINENE	0.085
SPATHULENOL	0.095
GLOBULOL	0.048
Total	98.574

* = Substance(s) allergène(s) / allergen(s)

** = Substance(s) classée(s) CMR / Substance(s) classified as CMR

