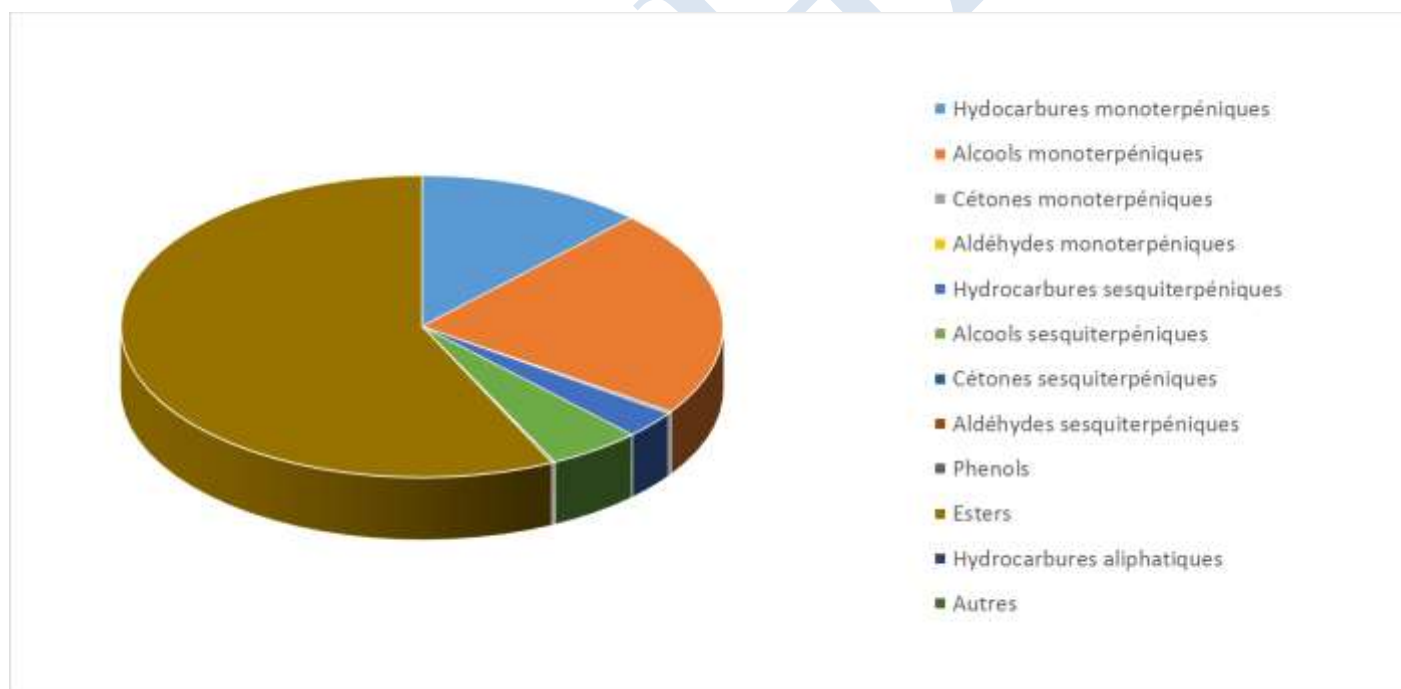


 <b>FLORIHANA</b> JE INTERNATIONAL	<b>ENREGISTREMENT DES BULLETINS          ANALYTIQUES : CHROMATOGRAPHIE          ESSENTIAL OIL CHROMATOGRAPHY          SHEET RECORDS</b>	7-2-ENR-005 v3	Page 1 sur 3
		Date d'application : 01/01/2013	
		Date de révision : 15/04/2022	

Date : 15/12/2022  
 Référence produit / Product reference : FLE104  
 Huile essentielle de / Essential oil of : Inule / Inula  
 Numéro de lot / Lot Number : F051222F  
 Densité à 20°C (g/cm<sup>3</sup>) / Density to 20°C (g/cm<sup>3</sup>) : 0.9697  
 Indice de réfraction / Refractive index : 1.47502  
 Pouvoir rotatoire à 20°C / Optical rotation to 20°C : -34.05  
 Mode de culture / Culture mode : Sauvage / Wild  
 Pays / Country : France  
 Date de production / Production date : 11/2022  
 D.L.U. / Shelf life : 12/2027  
 Mode d'extraction / Extraction mode : Distillation à la vapeur / Steam distillation  
 % Bio / % Organic : 100%  
 Nom Latin / Latin Name : Inula graveolens  
 Parties utilisées / Used Parts : Plante Fleurie / Flowering plant



<b>Molécule</b>	<b>%</b>
SANTOLINA-TRIENE	0.450
ALPHA-PINENE	0.340
BETA-PINENE	0.840
CAMPHENE	6.610
2,3-DEHYDRO-1,8-CINEOLE	2.130
DELTA-3-CARENE	0.070
PARA-CYMENE	0.060
<b>LIMONENE *</b>	0.890
PARA-CYMENENE	0.070
TERPINOLENE	0.110
TERPINENE-4-OL	0.080
ALPHA-TERPINEOL	1.110
CAMPHERE	0.360
TRANS-CHRYSANTHENOL	0.300
ALPHA-PHELLANDREN-8-OL	0.460
BORNEOL	19.770
PARA-CYMENE-8-OL	0.110
TRANS-PARA-MENTHA-1(7)8-DIENE-2-OL	0.390
CARVONE	0.220
THYMOL	0.130
ACETATE DE BORNYLE	53.390
ACETATE DE MYRTENYLE	0.100
BETA-CARYOPHYLLENE	0.310
OXYDE DE CARYOPHYLLENE	0.900
ALLO-AROMADENDRENE	0.140
BENZOATE DE PRENYLE	0.290
4,5-DI-EPI-ARISTOLOCHENE	0.290
GAMMA-MUUROLENE	0.060
BETA-SELINENE	0.240
ALPHA-MUUROLENE	0.060
GAMMA-CADINENE	0.910
DELTA-CADINENE	0.320
T-CADINOL	3.830
<b>Total</b>	<b>95.340</b>



 <b>FLORIHANA</b> JE INTERNATIONAL	<b>ENREGISTREMENT DES BULLETINS          ANALYTIQUES : CHROMATOGRAPHIE          ESSENTIAL OIL CHROMATOGRAPHY          SHEET RECORDS</b>	7-2-ENR-005 v3	Page 3 sur 3
		Date d'application : 01/01/2013	
		Date de révision : 15/04/2022	

- \* = Substance(s) allergène(s) / allergen(s)
- \*\* = Substance(s) classée(s) CMR / Substance(s) classified as CMR

FLORIHANA

