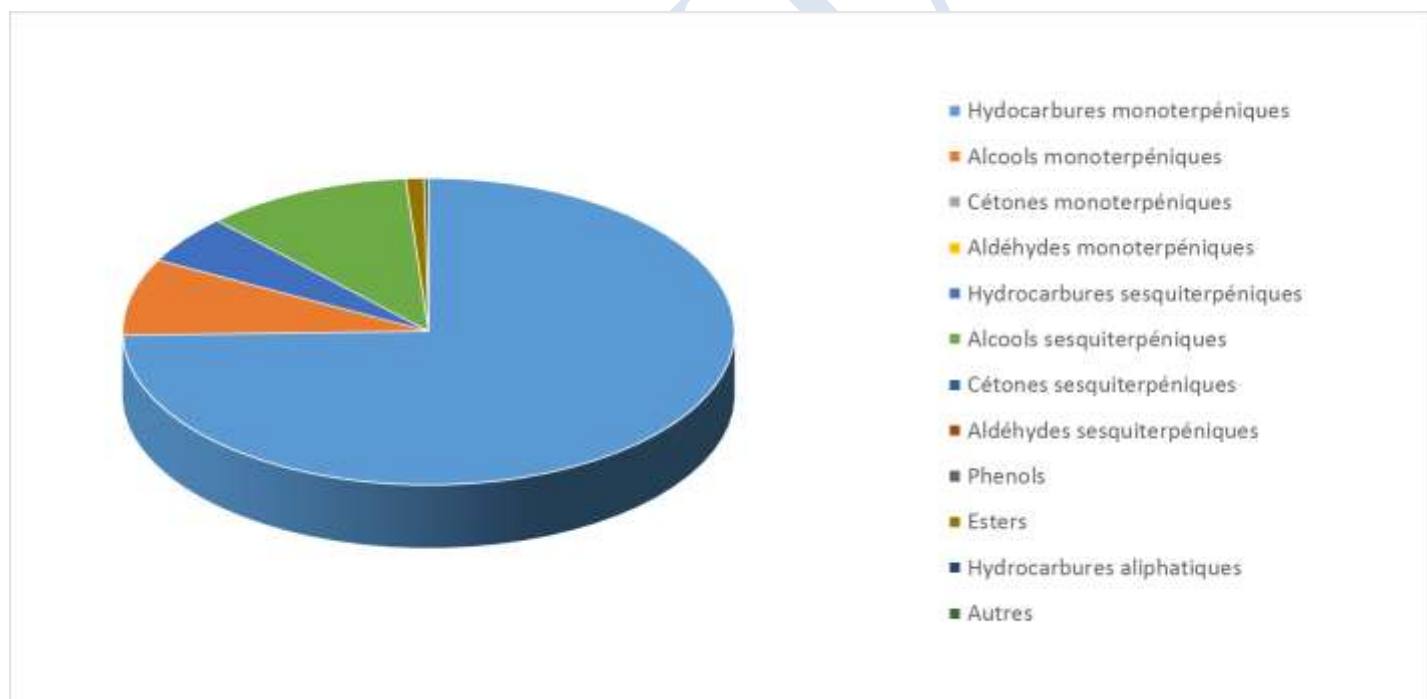


 FLORIHANA JE INTERNATIONAL	ENREGISTREMENT DES BULLETINS ANALYTIQUES : CHROMATOGRAPHIE ESSENTIAL OIL CHROMATOGRAPHY SHEET RECORDS	7-2-ENR-005 v3	Page 1 sur 3
		Date d'application : 01/01/2013	
		Date de révision : 15/04/2022	

Date : 28/11/2022
 Référence produit / Product reference : FLE063
 Huile essentielle de / Essential oil of : Niaouli
 Numéro de lot / Lot Number : R251122MG
 Densité à 20°C (g/cm³) / Density to 20°C (g/cm³) : 0.911
 Indice de réfraction / Refractive index : 1.469
 Pouvoir rotatoire à 20°C / Optical rotation to 20°C : -2.95°
 Mode de culture / Culture mode : Sauvage / Wild
 Pays / Country : Madagascar
 Date de production / Production date : 08/2022
 D.L.U. / Shelf life : 09/2027
 Mode d'extraction / Extraction mode : Distillation à la vapeur / Steam distillation
 % Bio / % Organic : 100%
 Nom Latin / Latin Name : Melaleuca quinquenervia
 Parties utilisées / Used Parts : Feuilles / Leaves





Molécule	%
ALPHA-THUJENE	0.122
ALPHA-PINENE	10.954
BETA-PINENE	2.840
ALPHA-FENCHENE	0.023
CAMPHENE	0.118
BENZALDEHYDE	0.230
BETA-MYRCENE	0.752
PARA-MENTHA-1(7)8-DIENE	0.044
TRANS-PARA-MENTHA-1(7)8-DIENE-2-OL	0.018
CIS-PARA-MENTHA-1(7)8-DIENE-2-OL	0.019
ALPHA-PHELLANDRENE	0.072
ALPHA-TERPINENE	0.404
GAMMA-TERPINENE	1.102
TERPINOLENE	0.474
DELTA-TERPINEOL	0.160
TERPINENE-4-OL	0.884
ALPHA-TERPINEOL	6.306
ACETATE DE DELTA-TERPINYLE	0.014
ACETATE D'ALPHA-TERPINYLE	0.791
PARA-CYMENE	0.731
LIMONENE *	8.217
1,8-CINEOLE (EUCALYPTOL)	47.707
TRANS-BETA-OCIMENE	0.133
PARA-CYMENENE	0.023
BENZOATE DE METHYLE	0.065
LINALOL *	0.271
ENDO-FENCHOL	0.056
TRANS-PINOCARVEOL	0.077
ISOPULEGOL	0.133
ISOPULEGOL-ISO	0.038
PINOCARVONE	0.019
BORNEOL	0.053
PARA-MENTHA-1,8-DIEN-4OL	0.039
GERANIOL *	0.013
THIOBENZOATE DE METHYLE	0.087
ALPHA-COPAENE	0.120



BETA-MAALIENE	0.120
BETA-CARYOPHYLLENE	1.755
ALPHA-CARYOPHYLLENE	0.280
OXYDE DE CARYOPHYLLENE	0.255
AROMADENDRENE	0.046
ALLO-AROMADENDRENE	0.456
BETA-BOURBONENE	0.129
SELINA-4,11-DIENE	0.042
TRANS-CADINA-1,(6)4-DIENE	0.040
GAMMA-CADINENE	0.198
DELTA-CADINENE	0.241
EPI-ALPHA-CADINOL	0.073
BETA-SELINENE	0.360
ALPHA-SELINENE	0.235
VIRIDIFLORENE	1.177
ALPHA-MUUROLENE	0.049
TRANS-NEROLIDOL	2.277
PALUSTROL	0.142
GLOBULOL	0.088
VIRIDIFLOROL	8.008
LEDOL	0.591
ALPHA-EUDESOL	0.208
Total	99.879

* = Substance(s) allergène(s) / allergen(s)

** = Substance(s) classée(s) CMR / Substance(s) classified as CMR

