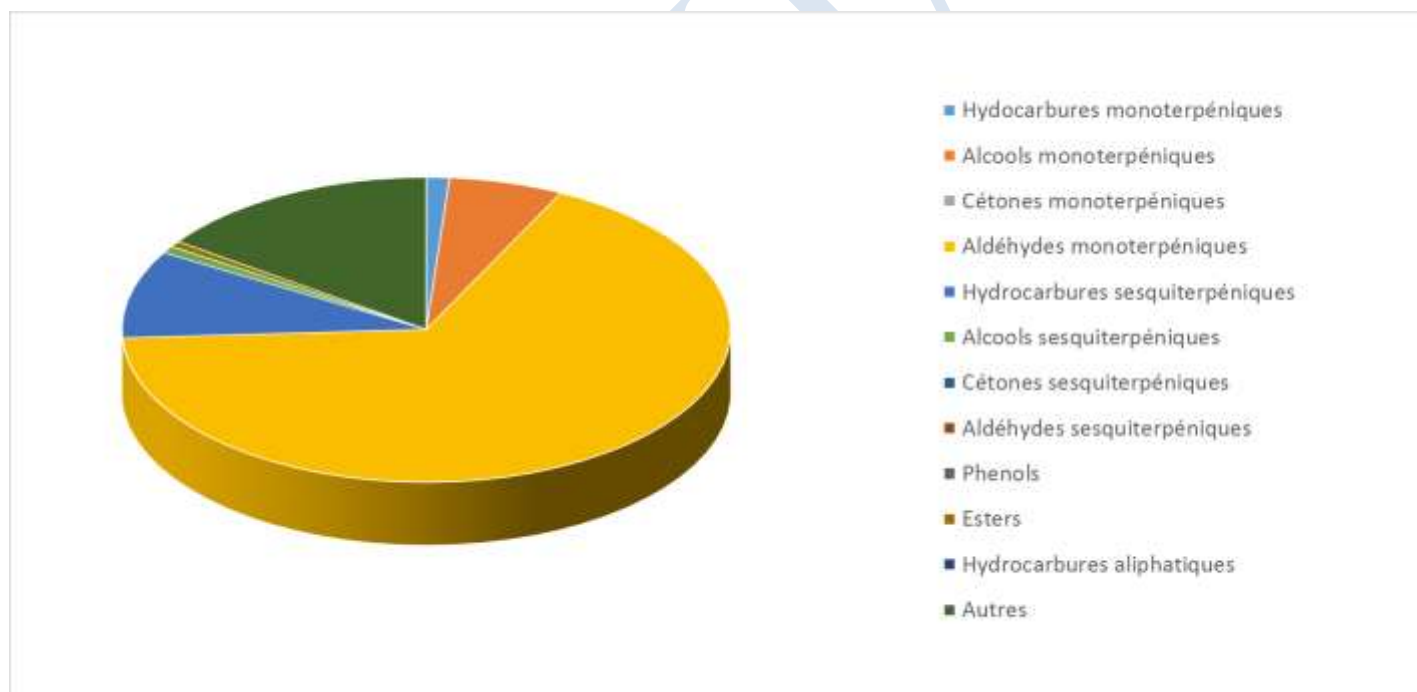


 FLORIHANA JE INTERNATIONAL	ENREGISTREMENT DES BULLETINS ANALYTIQUES : CHROMATOGRAPHIE ESSENTIAL OIL CHROMATOGRAPHY SHEET RECORDS	7-2-ENR-005 v3	Page 1 sur 2
		Date d'application : 01/01/2013	
		Date de révision : 15/04/2022	

Date : 01/09/2023
 Référence produit / Product reference : FLE056
 Huile essentielle de / Essential oil of : Melisse / Melissa
 Numéro de lot / Lot Number : AT010923F
 Densité à 20°C (g/cm³) / Density to 20°C (g/cm³) : 0.882
 Indice de réfraction / Refractive index : 1.485
 Pouvoir rotatoire à 20°C / Optical rotation to 20°C : -20.18°
 Mode de culture / Culture mode : Cultivé / Cultivated
 Pays / Country : Grèce / Greece
 Date de production / Production date : 07/2023
 D.L.U. / Shelf life : 08/2028
 Mode d'extraction / Extraction mode : Distillation à la vapeur / Steam distillation
 % Bio / % Organic : 100%
 Nom Latin / Latin Name : Melissa Officinalis
 Parties utilisées / Used Parts : Plante fleurie / Flowering plant



Molécule	%
TRANS-BETA-OCIMENE	0.530
6-METHYL-5-HEPTENE-2-ONE	2.190
CAMPHENE	0.440
TRANS-BETA-FARNESENE	0.110
GERANATE DE METHYLE	0.440
ALPHA-CARYOPHYLLENE	0.590
BETA-CARYOPHYLLENE	7.350
OXYDE DE CARYOPHYLLENE	0.430
1,8-CINEOLE (EUCALYPTOL)	0.250
ALPHA-CHRYSANTHENAL	0.350
CIS-CHRYSANTHENOL	1.010
ALPHA-COPAENE	0.380
LINALOL *	1.370
3,7-DIMETHYLE-6-OCTENAL	1.270
NERAL *	28.430
NEROL	4.620
GERANIAL *	38.380
GERANIOL *	0.090
ACETATE DE GERANYLE	0.180
DELTA-CADINENE	0.520
CIS-CADINA-1,(6)4-DIENE	0.210
DELTA-CADINOL	0.150
ALPHA-CADINOL	0.180
BETA-ELEMENE	0.140
(Z,E)-ALPHA-FARNESENE	0.010
HUMULENE EPOXYDE II	1.750
Total	91.370

* = Substance(s) allergène(s) / allergen(s)

** = Substance(s) classée(s) CMR / Substance(s) classified as CMR

