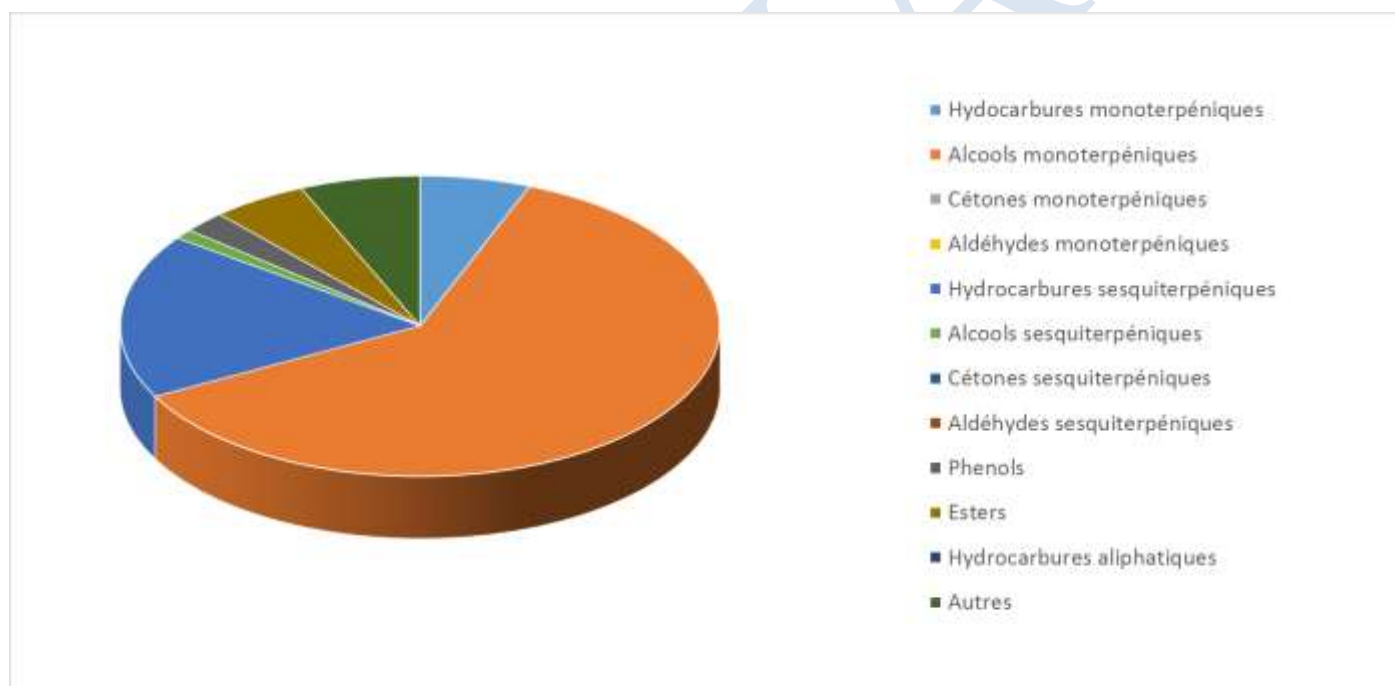


 <b>FLORIHANA</b> JE INTERNATIONAL	<b>ENREGISTREMENT DES BULLETINS          ANALYTIQUES : CHROMATOGRAPHIE          ESSENTIAL OIL CHROMATOGRAPHY          SHEET RECORDS</b>	7-2-ENR-005 v3	Page 1 sur 3
		Date d'application : 01/01/2013	
		Date de révision : 15/04/2022	

Date : 21/09/2023  
 Référence produit / Product reference : FLJ007  
 Huile essentielle de / Essential oil of : Magnolia  
 Numéro de lot / Lot Number : BF040923CN  
 Densité à 20°C (g/cm<sup>3</sup>) / Density to 20°C (g/cm<sup>3</sup>) : 0.8885  
 Indice de réfraction / Refractive index : 1.47038  
 Pouvoir rotatoire à 20°C / Optical rotation to 20°C : 10.5°  
 Mode de culture / Culture mode : Cultivé / Cultivated  
 Pays / Country : Chine / China  
 Date de production / Production date : 03/2023  
 D.L.U. / Shelf life : 04/2028  
 Mode d'extraction / Extraction mode : Distillation à la vapeur / Steam distillation  
 Nom Latin / Latin Name : Michelia alba  
 Parties utilisées / Used Parts : Fleur / Flowers





Molécule	%
2-METHYL-BUTANOATE DE METHYLE	3.057
<b>ALPHA-PINENE</b>	0.145
<b>BETA-PINENE</b>	0.401
CAMPHENE	0.056
SABINENE	0.031
BETA-MYRCENE	0.104
ALPHA-PHELLANDRENE	0.005
BETA-PHELLANDRENE	0.008
ALPHA-TERPINENE	0.024
GAMMA-TERPINENE	0.036
<b>TERPINOLENE</b>	0.047
TERPINENE-4-OL	0.048
<b>ALPHA-TERPINEOL</b>	0.412
PARA-CYMENE	0.029
<b>LIMONENE *</b>	0.129
1,8-CINEOLE (EUCALYPTOL)	0.323
TRANS-BETA-OCIMENE	2.648
CIS-BETA-OCIMENE	1.820
ALLO-OCIMENE	0.153
CIS-OXYDE DE LINALOL	0.110
TRANS-OXYDE DE LINALOL	0.125
<b>LINALOL *</b>	60.256
HOTRIENOL	0.140
ALCOOL PHENYLETHYLIQUE	<b>0.179</b>
BORNEOL	0.068
<b>ESTRAGOLE **</b>	0.073
NEROL	0.094
TRANS-NEROLIDOL	0.263
ACETATE DE PHENYLETHYLE	0.130
ACETATE DE TRANS OXYDE DE LINALOL	0.112
<b>SAFROLE **</b>	0.065
ALPHA-CUBEBENE	0.133
ALPHA-COPAENE	0.462
BETA-ELEMENE	5.495
<b>METHYL EUGENOL **</b>	2.348
ALPHA-SANTALENE	0.101
<b>BETA-CARYOPHYLLENE</b>	3.223

 <b>FLORIHANA</b> JE INTERNATIONAL	<b>ENREGISTREMENT DES BULLETINS          ANALYTIQUES : CHROMATOGRAPHIE          ESSENTIAL OIL CHROMATOGRAPHY          SHEET RECORDS</b>	7-2-ENR-005 v3	Page 3 sur 3
		Date d'application : 01/01/2013	
		Date de révision : 15/04/2022	

ALPHA-CARYOPHYLLENE	0.988
OXYDE DE CARYOPHYLLENE	0.539
ALPHA-TRANS-BERGAMOTENE	0.237
BUTYRATE DE 2-PHENYLETHYLE	0.066
AROMADENDRENE	0.023
ALLO-AROMADENDRENE	0.019
TRANS-BETA-FARNESENE	0.077
ALPHA-AMORPHENE	0.048
GERMACRENE D	1.585
BETA-SELINENE	1.814
ALPHA-SELINENE	1.360
BETA-BISABOLENE	0.385
GAMMA-CADINENE	0.068
DELTA-CADINENE	1.231
BETA-SESQUIPELLANDRENE	0.277
TRANS-CADINA-1,4-DIENE	0.124
ALPHA-CALACORENE	0.090
SPATHULENOL	0.032
HUMULENE -1,2-EPOXYDE	0.134
1-EPI-CUBENOL	0.208
HEXANOATE DE PHENYLETHYLE	0.518
LINOLEATE DE METHYLE	1.271
<b>Total</b>	<b>93.947</b>

\* = Substance(s) allergène(s) / allergen(s)

\*\* = Substance(s) classée(s) CMR / Substance(s) classified as CMR