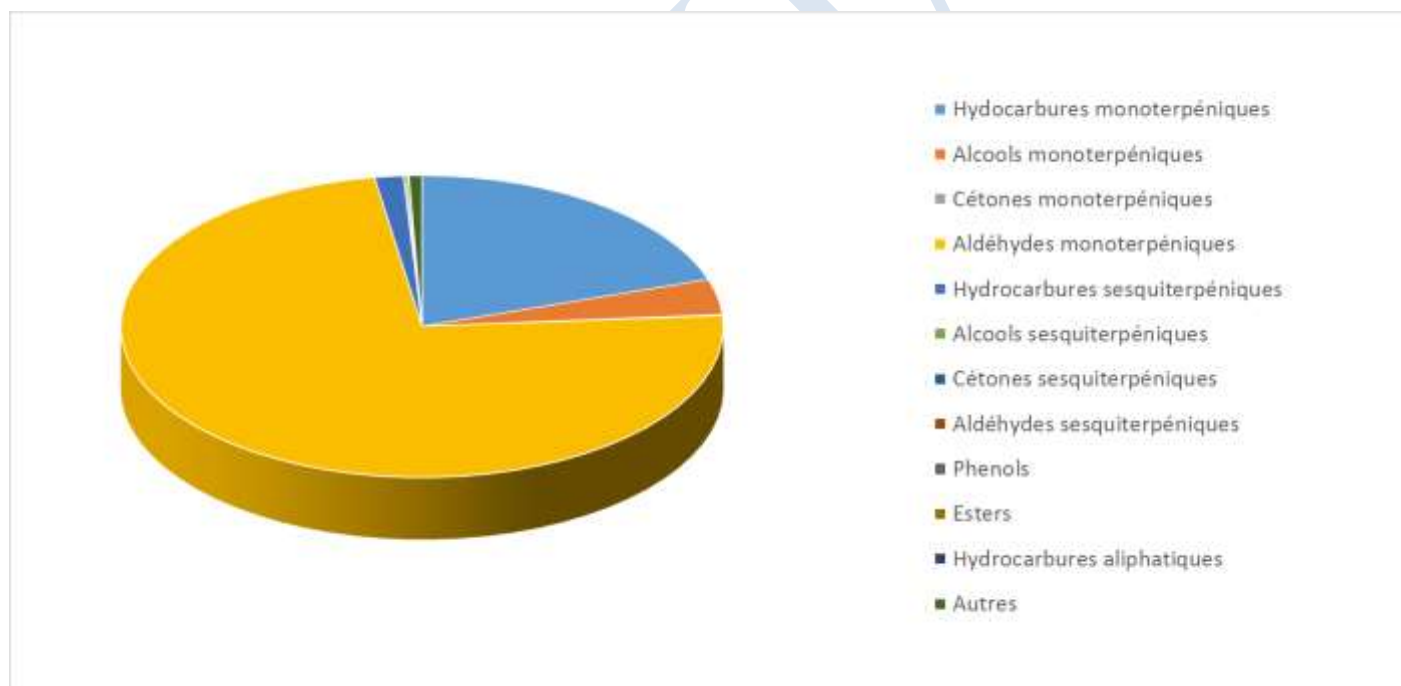


 FLORIHANA JE INTERNATIONAL	ENREGISTREMENT DES BULLETINS ANALYTIQUES : CHROMATOGRAPHIE ESSENTIAL OIL CHROMATOGRAPHY SHEET RECORDS	7-2-ENR-005 v3	Page 1 sur 3
		Date d'application : 01/01/2013	
		Date de révision : 15/04/2022	

Date : 09/03/2023
 Référence produit / Product reference : FLE146
 Huile essentielle de / Essential oil of : Litsea Cubeba
 Numéro de lot / Lot Number : H240223CN
 Densité à 20°C (g/cm³) / Density to 20°C (g/cm³) : 0.8853
 Indice de réfraction / Refractive index : 1.4829
 Pouvoir rotatoire à 20°C / Optical rotation to 20°C : +9.18°
 Mode de culture / Culture mode : Cultivé / Cultivated
 Pays / Country : Vietnam
 Date de production / Production date : 01/2023
 D.L.U. / Shelf life : 02/2028
 Mode d'extraction / Extraction mode : Distillation à la vapeur / Steam distillation
 % Bio / % Organic : 100%
 Nom Latin / Latin Name : Litsea cubeba
 Parties utilisées / Used Parts : Fruit





Molécule	%
ALPHA-THUJENE	0.042
ALPHA-PINENE	1.299
BETA-PINENE	1.121
CAMPHENE	0.318
SABINENE	2.006
6-METHYL-5-HEPTENE-2-ONE	0.697
BETA-MYRCENE	0.869
DEHYDRO-1,8-CINEOLE	0.041
ALPHA-PHELLANDRENE	0.035
BETA-PHELLANDRENE	0.046
ALPHA-TERPINENE	0.029
GAMMA-TERPINENE	0.085
TERPINOLENE	0.080
PARA-CYMENE	0.046
LIMONENE *	12.727
1,8-CINEOLE (EUCALYPTOL)	0.925
CIS-BETA-OCIMENE	0.009
TRANS-BETA-OCIMENE	0.009
CIS-HYDRATE DE SABINENE	0.053
TRANS-HYDRATE DE SABINENE	0.028
PERYLENE	0.008
LINALOL *	1.176
7-METHYL-3-METHYLENE-6-OCTENAL	0.139
ISOPULEGOL	0.025
CITRONELLAL	0.624
CITRONELLOL	0.534
CIS-ISOCITRAL	0.511
TRANS-ISOCITRAL	0.858
ROSE-FURAN EPOXYDE	0.024
BORNEOL	0.043
TERPINENE-4-OL	0.342
ALPHA-TERPINEOL	0.404
SALICYLATE DE METHYLE	0.018
NERAL *	30.044
GERANIOL *	1.138
GERANIAL *	40.530



 FLORIHANA JE INTERNATIONAL	ENREGISTREMENT DES BULLETINS ANALYTIQUES : CHROMATOGRAPHIE ESSENTIAL OIL CHROMATOGRAPHY SHEET RECORDS	7-2-ENR-005 v3	Page 3 sur 3
		Date d'application : 01/01/2013	
		Date de révision : 15/04/2022	

ACIDE GERANIQUE	0.248
ACETATE DE GERANYLE	0.036
PIPERITENONE	0.114
ACETATE DE BORNYLE	0.076
ACIDE DECANOIQUE	0.028
ALPHA-COPAENE	0.098
BETA-ELEMENE	0.101
BETA-CARYOPHYLLENE	1.022
ALPHA-CARYOPHYLLENE	0.098
OXYDE DE CARYOPHYLLENE	0.125
TRANS-BETA-FARNESENE	0.037
GERMACRENE D	0.010
BICYCLOGERMACRENE	0.112
BETA-BISABOLENE	0.014
DELTA-CADINENE	0.030
Total	99.032

* = Substance(s) allergène(s) / allergen(s)

** = Substance(s) classée(s) CMR / Substance(s) classified as CMR

