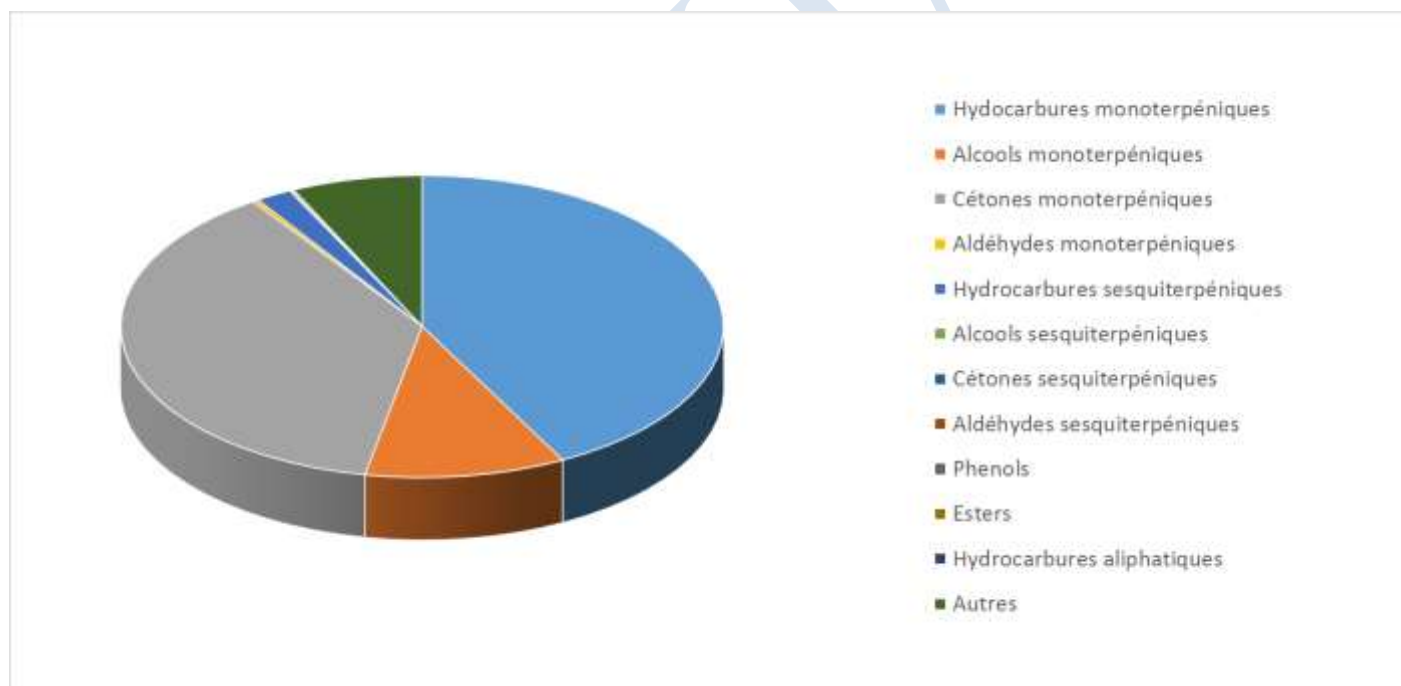


 FLORIHANA JE INTERNATIONAL	ENREGISTREMENT DES BULLETINS ANALYTIQUES : CHROMATOGRAPHIE ESSENTIAL OIL CHROMATOGRAPHY SHEET RECORDS	7-2-ENR-005 v3	Page 1 sur 3
		Date d'application : 01/01/2013	
		Date de révision : 15/04/2022	

Date : 27/06/2023
 Référence produit / Product reference : FLE112
 Huile essentielle de / Essential oil of : Lavande Stoechade / Lavender Stoechade
 Numéro de lot / Lot Number : E270623ES
 Densité à 20°C (g/cm³) / Density to 20°C (g/cm³) : 0.935
 Indice de réfraction / Refractive index : 1.467
 Pouvoir rotatoire à 20°C / Optical rotation to 20°C : 26.1 °
 Mode de culture / Culture mode : Sauvage / Wild
 Pays / Country : Espagne / Spain
 Date de production / Production date : 05/2023
 D.L.U. / Shelf life : 06/2028
 Mode d'extraction / Extraction mode : Distillation à la vapeur / Steam distillation
 % Bio / % Organic : 100%
 Nom Latin / Latin Name : lavandula stoechas L.
 Parties utilisées / Used Parts : Sommités Fleuries / Flowering Tops



Molécule	%
ALPHA-PINENE	3.520
BETA-PINENE	0.620
CAMPHENE	1.710
CAMPBRE	15.090
SABINENE	0.210
ALPHA-PHELLANDRENE	0.080
ALPHA-TERPINENE	0.120
GAMMA-TERPINENE	0.110
TERPINOLENE	0.220
DELTA-TERPINEOL	0.070
ALPHA-TERPINEOL	2.990
LIMONENE *	1.840
1,8-CINEOLE (EUCALYPTOL)	17.760
CIS-BETA-OCIMENE	0.120
TRANS-BETA-OCIMENE	0.240
PARA-CYMENE	0.420
FENCHONE	36.760
1-OCTEN-3-OL	0.120
CIS-OXYDE DE LINALOL PYRANIQUE	0.060
TRANS-OXYDE DE LINALOL PYRANIQUE	0.100
LINALOL *	5.420
ACETATE DE LINALYLE	0.060
ALPHA-PARA-DIMETHYLSTYRENE	0.020
PINOCARVONE	0.630
FENCHOL	1.420
TERPINENE-4-OL	0.390
BETA-CARYOPHYLLENE	0.140
MYRTENAL	0.290
TRANS-PINOCARVEOL	0.030
ALLO-AROMADENDRENE	0.250
LAVANDULOL	0.040
NERAL *	0.030
BORNEOL	0.110
GERMACRENE D	0.230
ACETATE DE NERYLE	0.080
VERBENONE	0.070



 FLORIHANA JE INTERNATIONAL	ENREGISTREMENT DES BULLETINS ANALYTIQUES : CHROMATOGRAPHIE ESSENTIAL OIL CHROMATOGRAPHY SHEET RECORDS	7-2-ENR-005 v3	Page 3 sur 3
		Date d'application : 01/01/2013	
		Date de révision : 15/04/2022	

ALPHA-SELINENE	0.150
CARVONE	0.020
DELTA-CADINENE	0.460
GAMMA-CADINENE	0.070
ALPHA-CADINOL	0.090
SELINA-3,7-DIENE	0.450
CUMINAL	0.450
CALAMENENE	0.160
PARA-CYMENE	0.220
ALPHA-CALACORENE	0.030
Total	93.470

* = Substance(s) allergène(s) / allergen(s)

** = Substance(s) classée(s) CMR / Substance(s) classified as CMR

