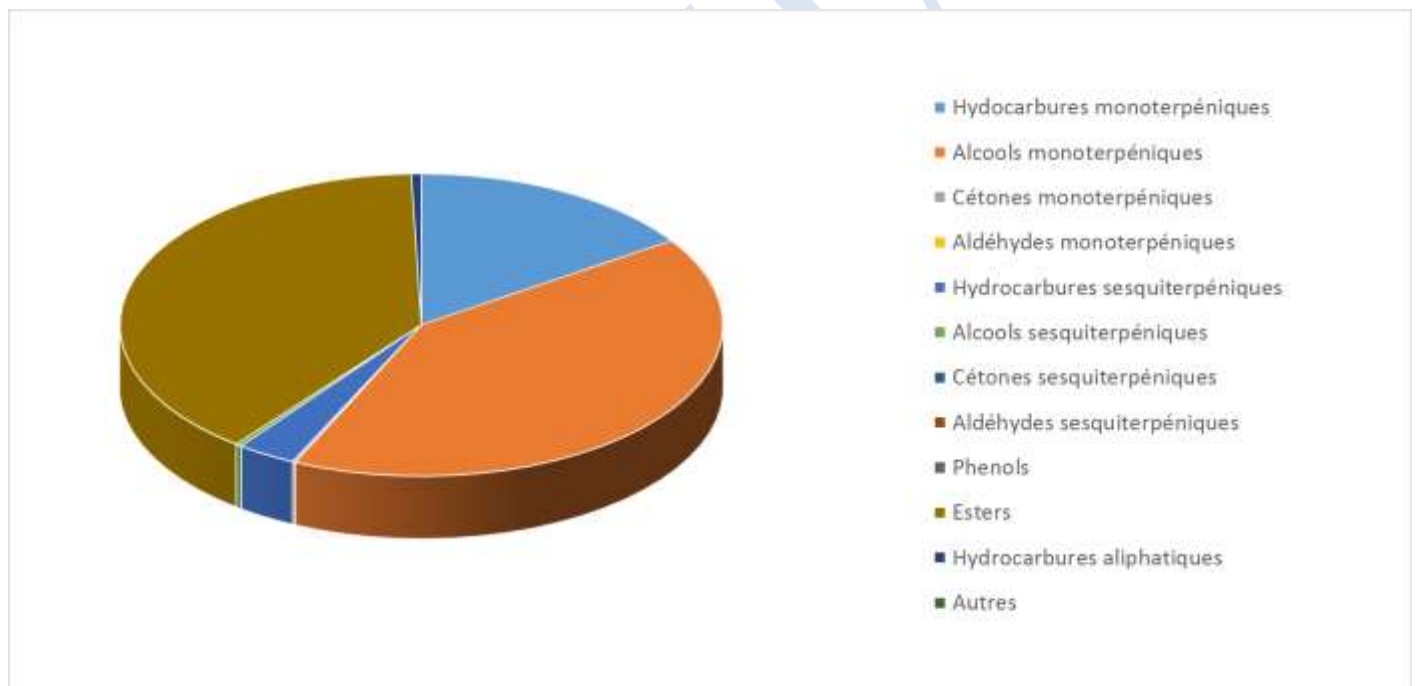


 FLORIHANA JE INTERNATIONAL	ENREGISTREMENT DES BULLETINS ANALYTIQUES : CHROMATOGRAPHIE ESSENTIAL OIL CHROMATOGRAPHY SHEET RECORDS	7-2-ENR-005 v3	Page 1 sur 3
		Date d'application : 01/01/2013	
		Date de révision : 15/04/2022	

Date : 17/08/2022
 Référence produit / Product reference : FLE048
 Huile essentielle de / Essential oil of : lavandin Super
 Numéro de lot / Lot Number : AE090822ES
 Densité à 20°C (g/cm³) / Density to 20°C (g/cm³) : 0.888
 Indice de réfraction / Refractive index : 1.459
 Pouvoir rotatoire à 20°C / Optical rotation to 20°C : -7.1°
 Mode de culture / Culture mode : Cultivé / Cultivated
 Pays / Country : Espagne / Spain
 Date de production / Production date : 08/2022
 D.L.U. / Shelf life : 09/2027
 Mode d'extraction / Extraction mode : Distillation à la vapeur / Steam distillation
 % Bio / % Organic : 100%
 Nom Latin / Latin Name : Lavandula X burnati
 Parties utilisées / Used Parts : Sommités fleuries - Flowering top





Molécule	%
ALPHA-PINENE	0.250
BETA-PINENE	0.130
CAMPHENE	0.180
CAMPHRE	4.680
SABINENE	0.050
BETA-MYRCENE	0.750
LIMONENE *	0.700
1,8-CINEOLE (EUCALYPTOL)	4.610
CIS-BETA-OCIMENE	1.490
TRANS-BETA-OCIMENE	1.840
GAMMA-TERPINENE	0.080
TERPINOLENE	0.210
TERPINENE-4-OL	0.480
ALPHA-TERPINEOL	1.160
3-OCTANONE	0.520
ACETATE D'HEXYLE	0.300
BUTYRATE D'HEXYLE	0.670
PARA-CYMENE	0.110
ACETATE D'OCT-1-EN-3-YLE	0.200
LINALOL *	35.160
ACETATE DE LINALYLE	33.82
ALPHA-SANTALENE	0.03
FORMATE DE BORNYLE	0.06
BETA-CARYOPHYLLENE	1.39
ACETATE DE LAVANDULYLE	1.41
TRANS-BETA-FARNESENE	0.91
LAVANDULOL	0.41
BORNEOL	2.11
GERMACRENE D	0.54
ACETATE DE NERYLE	0.35
METHYLBUTYRATE DE LAVANDULYLE	0.22
ACETATE DE GERANYLE	0.66
GERANIOL *	0.47
DELTA-CADINENE	0.02
GAMMA-CADINENE	0.18
NEROL	0.15



 FLORIHANA JE INTERNATIONAL	ENREGISTREMENT DES BULLETINS ANALYTIQUES : CHROMATOGRAPHIE ESSENTIAL OIL CHROMATOGRAPHY SHEET RECORDS	7-2-ENR-005 v3	Page 3 sur 3
		Date d'application : 01/01/2013	
		Date de révision : 15/04/2022	

T-CADINOL	0.05
ALPHA-BISABOLOL	0.270
COUMARINE *	0.160
Total	96.780

* = Substance(s) allergène(s) / allergen(s)

** = Substance(s) classée(s) CMR / Substance(s) classified as CMR

FLORIHANA

