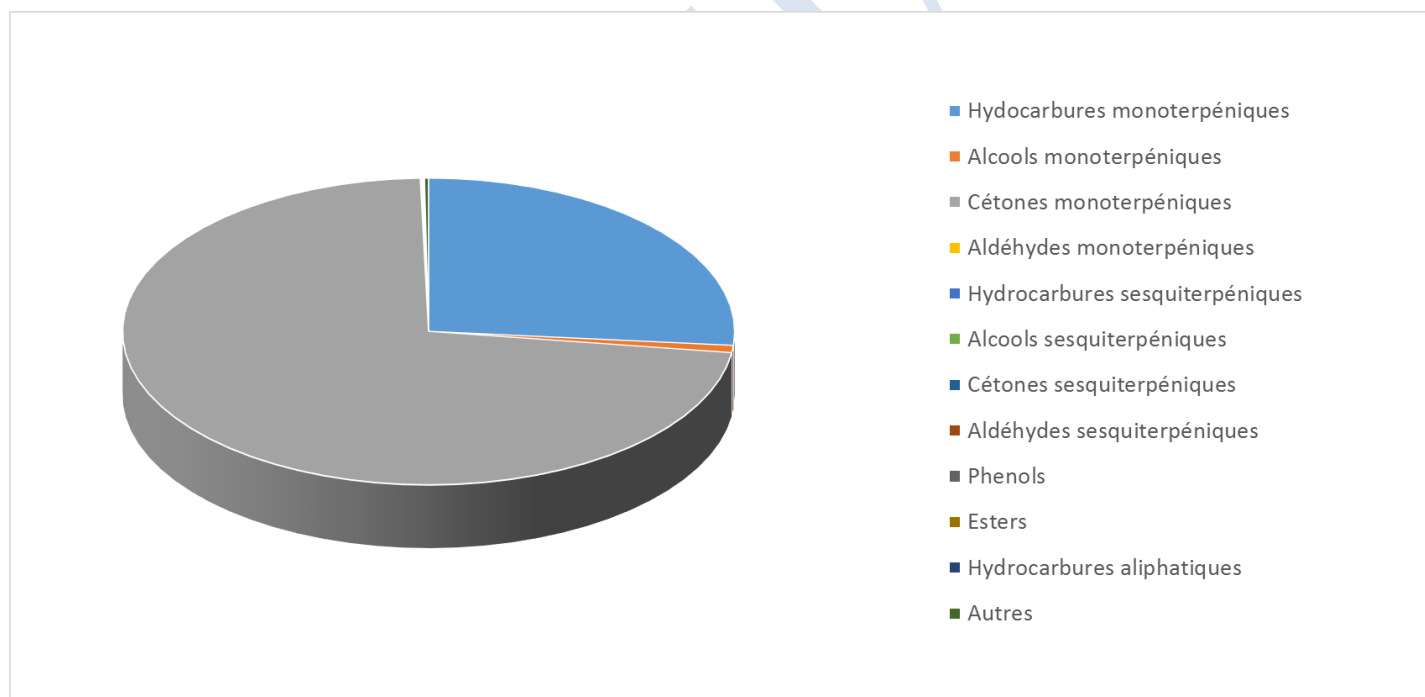


 FLORIHANA JE INTERNATIONAL	ENREGISTREMENT DES BULLETINS ANALYTIQUES : CHROMATOGRAPHIE ESSENTIAL OIL CHROMATOGRAPHY SHEET RECORDS	7-2-ENR-005 v3	Page 1 sur 3
		Date d'application : 01/01/2013	
		Date de révision : 15/04/2022	

Date : 15/04/2022
 Référence produit / Product reference : FLE156
 Huile essentielle de / Essential oil of : Carvi / Caraway
 Numéro de lot / Lot Number : P140422FI
 Densité à 20°C (g/cm³) / Density to 20°C (g/cm³) : 0.931
 Indice de réfraction / Refractive index : 1.4914
 Pouvoir rotatoire à 20°C / Optical rotation to 20°C : 72.1°
 Mode de culture / Culture mode : Cultivé / Cultivated
 Pays / Country : Finlande / Finland
 Date de production / Production date : 09/2021
 D.L.U. / Shelf life : 10/2026
 Mode d'extraction / Extraction mode : Distillation à la vapeur / Steam distillation
 % Bio / % Organic : 100%
 Nom Latin / Latin Name : Carum carvi
 Parties utilisées / Used Parts : Semence / Seed





Molécule	%
2-METHYL-BUTANAL	0.010
ISOVALERALDEHYDE	0.010
ALPHA-PINENE	0.010
BETA-PINENE	0.010
ALPHA-THUJENE	0.010
HEXANAL	0.010
SABINENE	0.020
BETA-MYRCENE	0.170
ALPHA-PHELLANDRENE	0.010
BETA-PHELLANDRENE	0.030
HEPTANAL	0.010
LIMONENE *	25.970
CIS-BETA-OCIMENE	0.010
TRANS-BETA-OCIMENE	0.020
GAMMA-TERPINENE	0.010
3-OCTANONE	0.010
PARA-CYMENE	0.010
OCTANAL	0.010
6-METHYL-5-HEPTEN-2-ONE	0.010
CIS-EPOXYDE DE LIMONENE	0.020
TRANS-EPOXYDE DE LIMONENE	0.05
2-NONENAL	0.01
LINALOL *	0.04
ALPHA-CARYOPHYLLENE	0.01
CIS-DIHYDROCARVONE	0.2
CIS-PARA-MENTH-2,8-DIEN-1-OL	0.07
TRANS-DIHYDROCARVONE	0.12
TRANS-PARA-MENTHA-2,8-DIEN-1-OL	0.03
TRANS-BETA-FARNESENE	0.01
ALPHA-TERPINEOL	0.1
GERANATE DE METHYLE	0.06
GERMACRENE D	0.01
BICYCLOGERMACRENE	0.03
CARVONE	71.72
TRANS-PIPERITOL	0.06
PERILLALDEHYDE	0.2



 FLORIHANA JE INTERNATIONAL	ENREGISTREMENT DES BULLETINS ANALYTIQUES : CHROMATOGRAPHIE ESSENTIAL OIL CHROMATOGRAPHY SHEET RECORDS	7-2-ENR-005 v3	Page 3 sur 3
		Date d'application : 01/01/2013	
		Date de révision : 15/04/2022	

CIS-DIHYDROCARVEOL	0.060
TRANS-DIHYDROCARVEOL	0.040
TRANS-CARVEOL	0.210
CIS-CARVEOL	0.110
ACIDE CAPROIQUE	0.010
ACIDE CAPRYLIQUE	0.020
ACIDE GERANIQUE	0.010
CIS-PARA-MENTHA-1-8-DIEN-2-OL	0.02
OXYDE DE CARYOPHYLLENE	0.01
SPATHULENOL	0.01
Total	99.60

* = Substance(s) allergène(s) / allergen(s)

** = Substance(s) classée(s) CMR / Substance(s) classified as CMR

