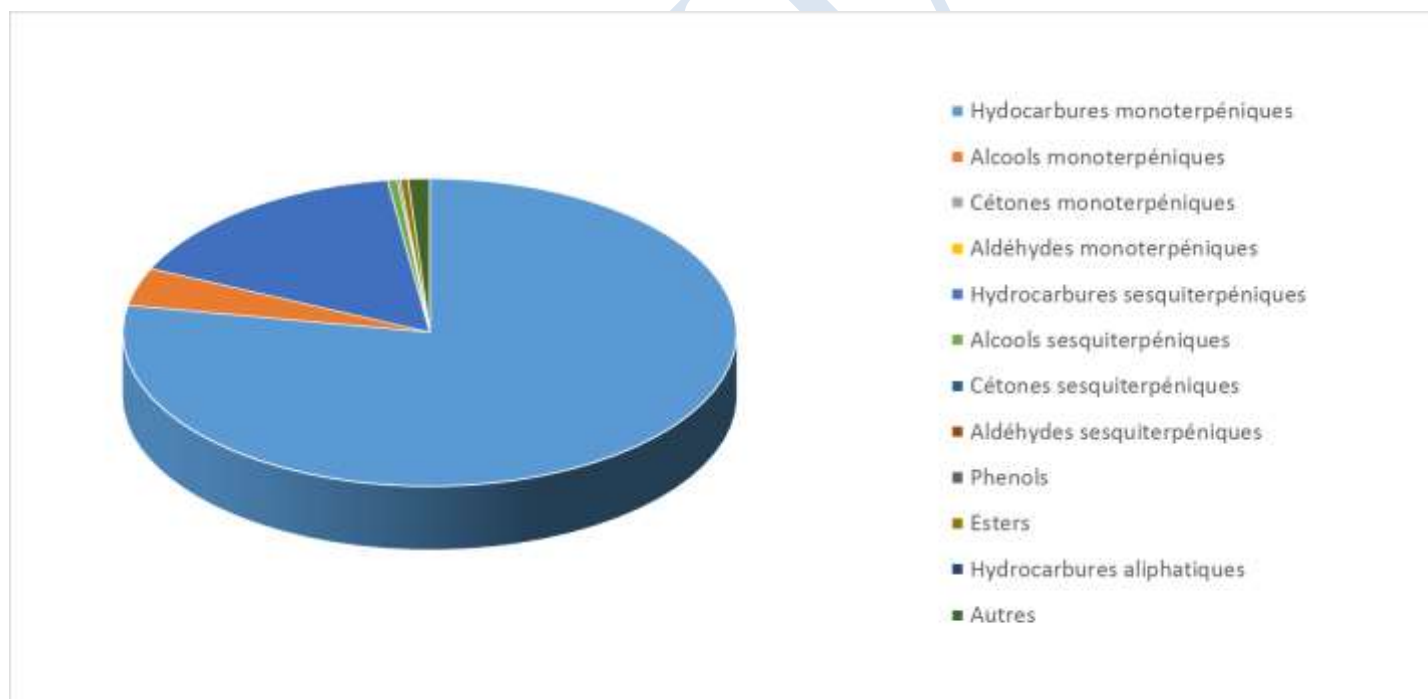


 FLORIHANA JE INTERNATIONAL	ENREGISTREMENT DES BULLETINS ANALYTIQUES : CHROMATOGRAPHIE ESSENTIAL OIL CHROMATOGRAPHY SHEET RECORDS	7-2-ENR-005 v3	Page 1 sur 3
		Date d'application : 01/01/2013	
		Date de révision : 15/04/2022	

Date : 06/10/2023
 Référence produit / Product reference : FLE039
 Huile essentielle de / Essential oil of : Genévrier Baies / Juniper Berry
 Numéro de lot / Lot Number : D270923BG
 Densité à 20°C (g/cm³) / Density to 20°C (g/cm³) : 0.857
 Indice de réfraction / Refractive index : 1.4753
 Pouvoir rotatoire à 20°C / Optical rotation to 20°C : -12.02°
 Mode de culture / Culture mode : Sauvage / Wild
 Pays / Country : Bulgarie / bulgaria
 Date de production / Production date : 02/2023
 D.L.U. / Shelf life : 03/2028
 Mode d'extraction / Extraction mode : Distillation à la vapeur / Steam distillation
 % Bio / % Organic : 100%
 Nom Latin / Latin Name : Juniperus Communis
 Parties utilisées / Used Parts : Baies / Berry



Molécule	%
TRICYCLENE	0.056
ALPHA-THUJENE	0.772
ALPHA-PINENE	37.467
BETA-PINENE	3.070
FENCHENE	0.035
CAMPHENE	0.448
THUJA-2,4(10)-DIENE	0.026
SABINENE	11.164
BETA-MYRCENE	12.583
PARA-MENTHA-1(7)8-DIENE	0.551
ALPHA-PHELLANDRENE	0.071
DELTA-3-CARENE	0.088
ALPHA-TERPINENE	0.259
GAMMA-TERPINENE	2.142
TERPINOLENE	1.209
TERPINENE-4-OL	3.765
ALPHA-TERPINEOL	0.103
ACETATE D'ALPHA-TERPINYLE	0.018
PARA-CYMENE	2.362
LIMONENE *	5.319
BETA-PHELLANDRENE	0.158
CIS-BETA-OCIMENE	0.016
TRANS-BETA-OCIMENE	0.039
CIS-HYDRATE DE SABINENE	0.014
PARA-CYMENENE	0.049
LINALOL *	0.095
BORNEOL	0.022
ACETATE DE LINALYLE	0.049
ACETATE DE BORNYLE	0.354
ALPHA-CUBEBENE	0.114
ALPHA-COPAENE	0.201
BETA-COPAENE	0.091
BETA-ELEMENE	0.617
SIBIRENE	0.048
BETA-CARYOPHYLLENE	4.900
ALPHA-CARYOPHYLLENE	3.522



OXYDE DE CARYOPHYLLENE	0.156
GAMMA-ELEMENE	0.217
AROMADENDRENE	0.019
TRANS-BETA-FARNESENE	0.107
TRANS-MUUROLA-3,5-DIENE	0.178
GAMMA-MUUROLENE	0.236
ALPHA-MUUROLENE	0.303
EPI-ALPHA-MUUROL	0.075
TRANS-CADINA-1,(6)4-DIENE	0.052
GERMACRENE D	3.750
VIRIDIFLORENE	0.189
GAMMA-CADINENE	0.204
DELTA-CADINENE	0.773
ALPHA-CADINENE	0.041
EPI-ALPHA-CADINOL	0.057
ALPHA-CADINOL	0.143
BETA-SESQUIPELLANDRENE	0.129
SELINA-3,7(11)-DIENE	0.038
GAMMA-SELINENE	0.052
GERMACRENE B	0.132
SPATHULENOL	0.050
1-EPI-CUBENOL	0.030
BETA-TURMERONE	0.142
META-CAMPHORENE	0.269
PARA-CAMPHORENE	0.096
Total	99.235

* = Substance(s) allergène(s) / allergen(s)

** = Substance(s) classée(s) CMR / Substance(s) classified as CMR

