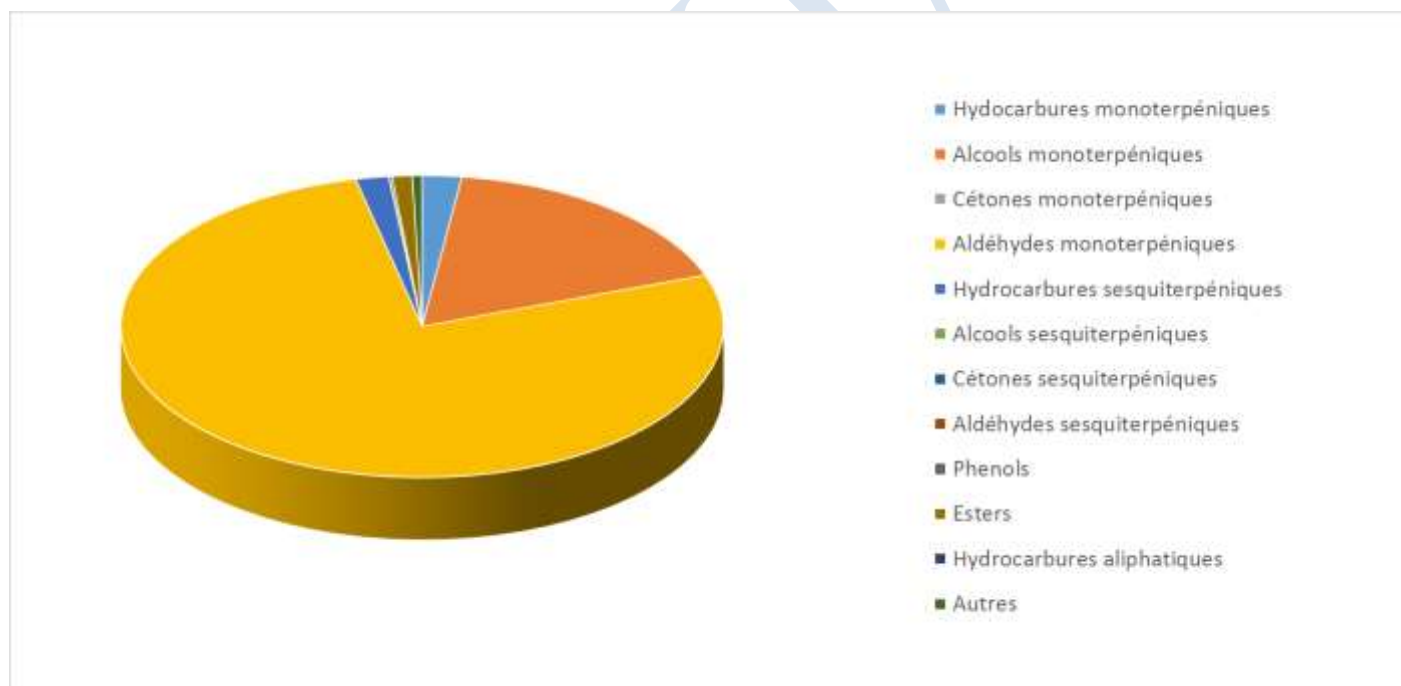


 FLORIHANA JE INTERNATIONAL	ENREGISTREMENT DES BULLETINS ANALYTIQUES : CHROMATOGRAPHIE ESSENTIAL OIL CHROMATOGRAPHY SHEET RECORDS	7-2-ENR-005 v3	Page 1 sur 3
		Date d'application : 01/01/2013	
		Date de révision : 15/04/2022	

Date : 06/03/2023
 Référence produit / Product reference : FLE034
 Huile essentielle de / Essential oil of : Eucalyptus citriodora
 Numéro de lot / Lot Number : B280223BR
 Densité à 20°C (g/cm³) / Density to 20°C (g/cm³) : 0.8663
 Indice de réfraction / Refractive index : 1.45335
 Pouvoir rotatoire à 20°C / Optical rotation to 20°C : +1.21°
 Mode de culture / Culture mode : Cultivé / Cultivated
 Pays / Country : Bresil/Brasil
 Date de production / Production date : 01/2023
 D.L.U. / Shelf life : 02/2028
 Mode d'extraction / Extraction mode : Distillation à la vapeur / Steam distillation
 % Bio / % Organic : 100%
 Nom Latin / Latin Name : Eucalyptus citriodora
 Parties utilisées / Used Parts : Feuilles / Leaves



Molécule	%
ISOBUTANOATE D'ISOBUTYLE	0.070
ALPHA-THUJENE	0.015
ALPHA-PINENE	0.177
BETA-PINENE	0.526
SABINENE	0.058
BETA-MYRCENE	0.149
ISOBUTYRATE D'ISOAMYLE	0.023
PARA-CYMENE	0.014
LIMONENE *	0.138
BETA-PHELLANDRENE	0.025
1,8-CINEOLE (EUCALYPTOL)	0.628
CIS-BETA-OCIMENE	0.120
TRANS-BETA-OCIMENE	0.039
MELONAL	0.042
GAMMA-TERPINENE	0.105
PARA-MENTH-3,8-DIENE	0.112
TERPINOLENE	0.095
LINALOL *	0.386
CIS-OXYDE DE ROSE	0.025
ISOPULEGOL	6.444
CITRONELLAL	76.257
CITRONELLOL	7.067
ISOPULEGOL-ISO	2.841
ISOPULEGOL-NEO-ISO	0.379
MENTHONE	0.029
ALPHA-TERPINEOL	0.078
CITRONELLATE DE METHYLE	0.041
ACIDE CITRONELLIQUE	0.241
CARVACROL	0.089
8-HYDROXY-NEO-MENTHOL	0.517
ACETATE DE CITRONELLYLE	0.828
EUGENOL *	0.063
BETA-ELEMENE	0.037
ISOBUTANOATE DE PHENYL ETHYLE	0.105
BETA-CARYOPHYLLENE	1.431
ALPHA-HUMULENE	0.090



 FLORIHANA JE INTERNATIONAL	ENREGISTREMENT DES BULLETINS ANALYTIQUES : CHROMATOGRAPHIE ESSENTIAL OIL CHROMATOGRAPHY SHEET RECORDS	7-2-ENR-005 v3	Page 3 sur 3
		Date d'application : 01/01/2013	
		Date de révision : 15/04/2022	

GERMACRENE D	0.078
BICYCLOGERMACRENE	0.068
DELTA-CADINENE	0.046
OXYDE DE CARYOPHYLLENE	0.028
Total	99.504

- * = Substance(s) allergène(s) / allergen(s)
 ** = Substance(s) classée(s) CMR / Substance(s) classified as CMR

FLORIHANA

