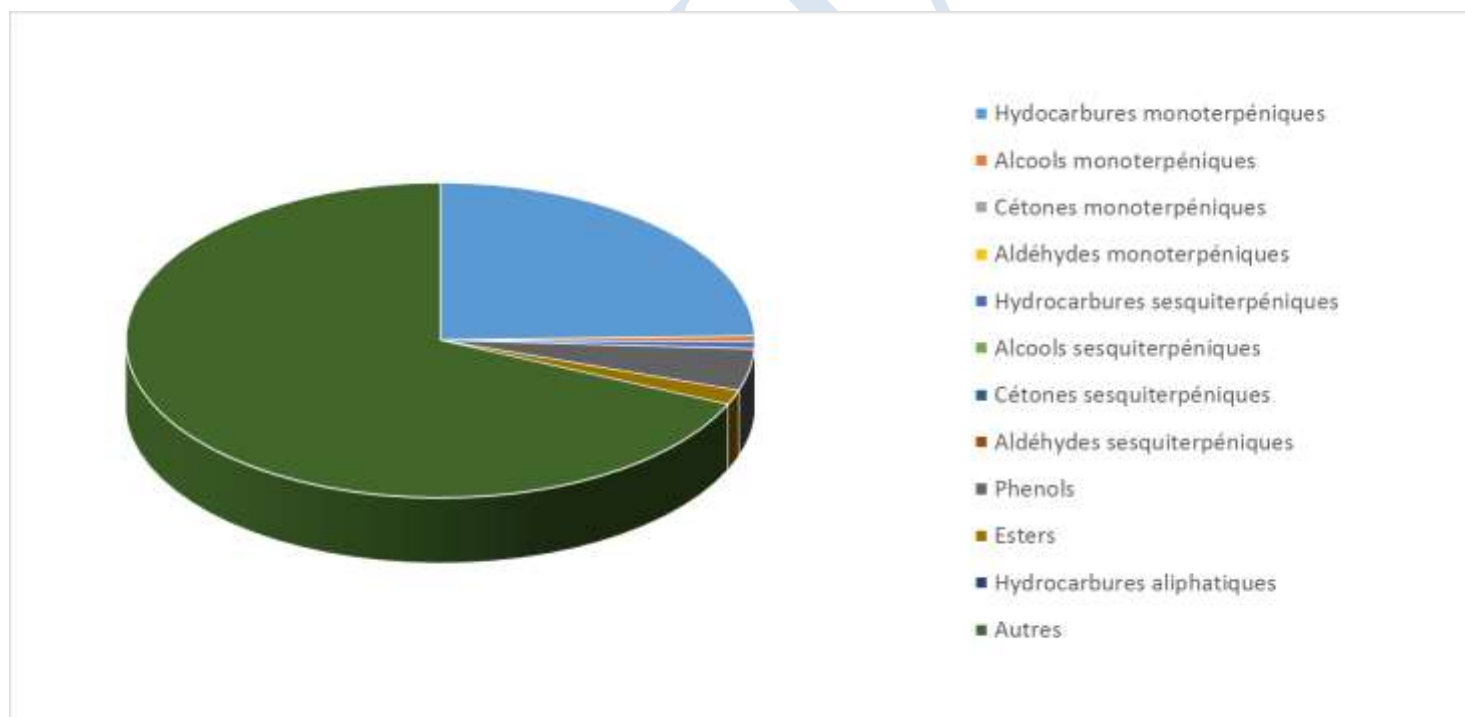


 <b>FLORIHANA</b> JE INTERNATIONAL	<b>ENREGISTREMENT DES BULLETINS          ANALYTIQUES : CHROMATOGRAPHIE          ESSENTIAL OIL CHROMATOGRAPHY          SHEET RECORDS</b>	7-2-ENR-005 v3	Page 1 sur 3
		Date d'application : 01/01/2013	
		Date de révision : 15/04/2022	

Date : 29/06/2023  
 Référence produit / Product reference : FLE031  
 Huile essentielle de / Essential oil of : Estragon / Tarragon  
 Numéro de lot / Lot Number : AZ280623F  
 Densité à 20°C (g/cm<sup>3</sup>) / Density to 20°C (g/cm<sup>3</sup>) : 0.9319  
 Indice de réfraction / Refractive index : 1.50988  
 Pouvoir rotatoire à 20°C / Optical rotation to 20°C : 7.06°  
 Mode de culture / Culture mode : Sauvage / Wild  
 Pays / Country : France  
 Date de production / Production date : 09/2022  
 D.L.U. / Shelf life : 10/2027  
 Mode d'extraction / Extraction mode : Distillation à la vapeur / Steam distillation  
 % Bio / % Organic : 100%  
 Nom Latin / Latin Name : Artemisia Dracunculus  
 Parties utilisées / Used Parts : Sommités Fleuries / Flowering Tops



<b>Molécule</b>	<b>%</b>
ACETATE DE CITRONELLYLE	0.196
ACETATE D'ALPHA-TERPINYLE	0.049
ACETATE DE NERYLE	0.040
ACETATE DE GERANYLE	1.151
TRANS CINNAMATE DE METHYLE	0.024
<b>METHYL EUGENOL **</b>	4.288
ALPHA-THUJENE	0.038
<b>ALPHA-PINENE</b>	1.041
<b>BETA-PINENE</b>	0.140
CAMPHENE	0.052
SABINENE	4.912
CIS-HYDRATE DE SABINENE	0.027
TRANS-HYDRATE DE SABINENE	0.023
BETA-MYRCENE	0.740
ALPHA-TERPINENE	0.149
GAMMA-TERPINENE	0.256
<b>TERPINOLENE</b>	0.089
TERPINENE-4-OL	0.459
PARA-CYMENE	0.039
<b>LIMONENE *</b>	3.177
CIS-BETA-OCIMENE	5.787
BETA-PHELLANDRENE	0.028
TRANS-BETA-OCIMENE	7.579
ALLO-OCIMENE	0.547
<b>LINALOL *</b>	0.059
<b>ESTRAGOLE **</b>	68.220
NEROL	0.033
ACETATE DE BORNYLE	0.044
DELTA-ELEMENE	0.034
BICYCLOELEMENE	0.046
<b>BETA-CARYOPHYLLENE</b>	0.103
ALPHA-CARYOPHYLLENE	0.018
OXYDE DE CARYOPHYLLENE	0.005
TRANS-BETA-FARNESENE	0.012
10-EPI-BETA-ACORADIENE	0.026
GERMACRENE D	0.289



 <b>FLORIHANA</b> JE INTERNATIONAL	<b>ENREGISTREMENT DES BULLETINS          ANALYTIQUES : CHROMATOGRAPHIE          ESSENTIAL OIL CHROMATOGRAPHY          SHEET RECORDS</b>	7-2-ENR-005 v3	Page 3 sur 3
		Date d'application : 01/01/2013	
		Date de révision : 15/04/2022	

BICYCLOGERMACRENE	0.175
DELTA-CADINENE	0.011
SPATHULENOL	0.022
<b>Total</b>	<b>99.928</b>

- \* = Substance(s) allergène(s) / allergen(s)  
 \*\* = Substance(s) classée(s) CMR / Substance(s) classified as CMR

FLORIHANA

