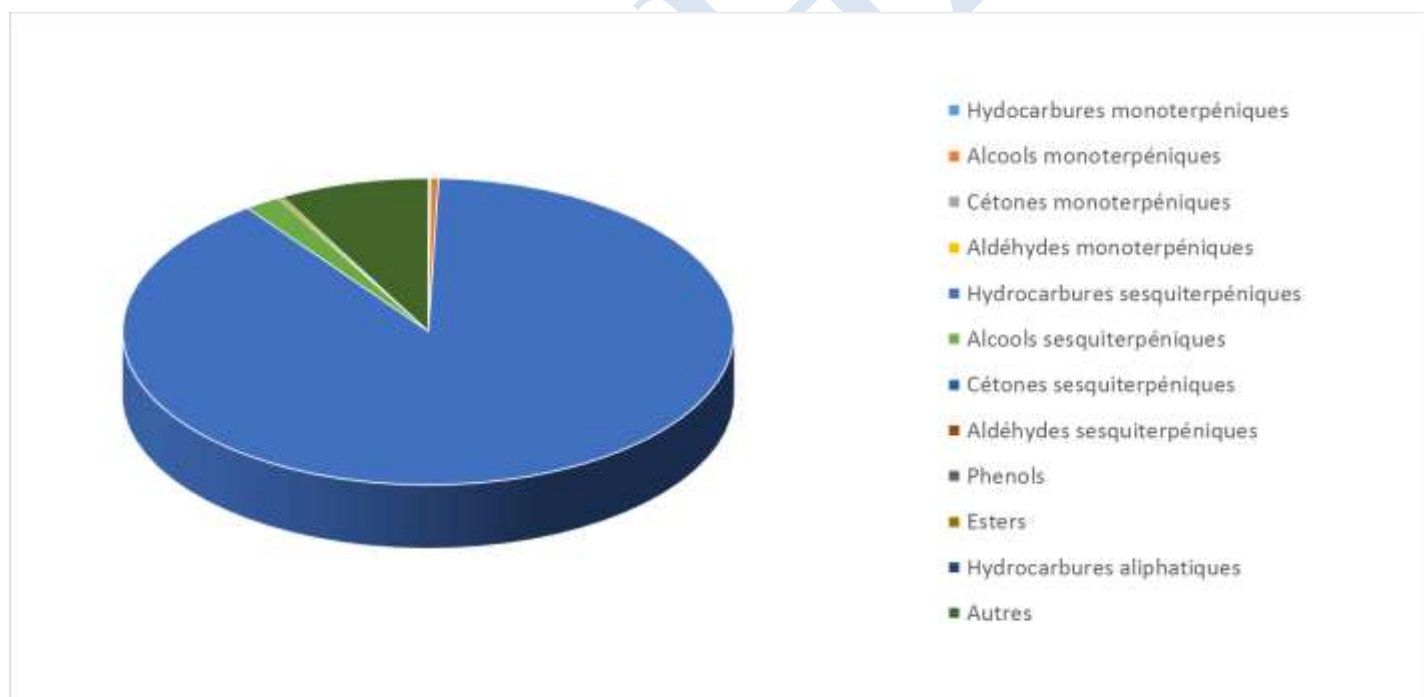


 FLORIHANA JE INTERNATIONAL	ENREGISTREMENT DES BULLETINS ANALYTIQUES : CHROMATOGRAPHIE ESSENTIAL OIL CHROMATOGRAPHY SHEET RECORDS	7-2-ENR-005 v3	Page 1 sur 4
		Date d'application : 01/01/2013	
		Date de révision : 15/04/2022	

Date : 02/11/2023
 Référence produit / Product reference : FLE265
 Huile essentielle de / Essential oil of : Copahu
 Numéro de lot / Lot Number : X301023BR
 Densité à 20°C (g/cm³) / Density to 20°C (g/cm³) : 0.944
 Indice de réfraction / Refractive index : 1.507
 Pouvoir rotatoire à 20°C / Optical rotation to 20°C : ND
 Mode de culture / Culture mode : Sauvage / Wild
 Pays / Country : Brésil / Brazil
 Date de production / Production date : 10/2023
 D.L.U. / Shelf life : 11/2028
 Mode d'extraction / Extraction mode : Distillation à la vapeur / Steam distillation
 % Bio / % Organic : 100%
 Nom Latin / Latin Name : *Copaifera martii*
 Parties utilisées / Used Parts : Résine / Resin





Molécule	%
BETA-CARYOPHYLLENE*	45.910
OXYDE DE CARYOPHYLLENE	0.150
CARYOPHYLLENOL	0.040
BETA-CARYOPHYLLENOL	0.290
GERMACRENE D	9.180
BICYCLOGERMACRENE	0.620
GERMACRENE B	0.530
ALPHA-CARYOPHYLLENE	6.220
ALPHA-COPAENE	5.380
ALPHA-TRANS-BERGAMOTENE	4.200
DELTA-CADINENE	2.850
GAMMA-CADINENE	0.640
ALPHA-CADINOL	0.540
T-CADINOL	0.230
ALPHA-CADINENE	0.140
TRANS-CADINA-1,(6)4-DIENE	0.110
TRANS-CADINA-1,4-DIENE	0.110
ALPHA-CIS-BERGAMOTENE	0.070
BETA-BISABOLENE	2.590
CIS-ALPHA-BISABOLENE	0.440
TRANS-ALPHA-BISABOLENE	0.320
CIS-GAMMA-BISABOLENE	0.210
TRANS-GAMMA-BISABOLENE	0.080
BETA-BISABOLOL	0.040
ALPHA-BISABOLOL	0.040
KOLAVENOL	1.600
KOLAVELOOL	0.880
GAMMA-MUUROLENE	1.570
(T)-MUUROLOL	0.420
ALPHA-MUUROLOL	0.350
TRANS-BETA-ELEMENE	1.050
DELTA-ELEMENE	0.570
GAMMA-ELEMENE	0.430
ALPHA-AMORPHENE	0.810
EREMOPHILENE	0.760
GAMMA-AMORPHENE	0.140



ALPHA-CUBEBENE	0.750
BETA-CUBEBENE	0.630
CUBEBOL	0.070
1.10-DI-EPI-CUBENOL	0.040
JUNENOL	0.750
ALLO-AROMADENDRENE	0.460
AROMADENDRENE	0.110
BETA-SELINENE	0.440
ALPHA-SELINENE	0.310
TRANS-BETA-FARNESENE	0.410
BETA-SESQUIPHELLANDRENE	0.280
SESQUITHUJENE	0.050
CYPERENE	0.280
BETA-FUNEBRENE	0.260
CIS-BETA-FARNESENE	0.250
EUDESMA-3,7(11)-DIENE	0.250
EUDESMA-7(11)-EN-4-OL	0.230
KOLAVENATE DE METHYLE	0.230
MANOOL	0.190
METHYL-COPALATE	0.170
EPI-ZONARENE	0.160
ALPHA-ZINGIBERENE	0.110
ALPHA-YLANGENE	0.110
NEO-INTERMEDEOL	0.100
LEDENE	0.100
MAALIOL	0.100
CIS-BETA-OCIMENE	0.100
ALLO-OCIMENE	0.020
BETA-SANTALENE	0.080
ALPHA-CALACORENE	0.070
BETA-CALACORENE	0.030
GLOBULOL	0.070
VIRIDIFLOROL	0.070
LEDOL	0.060
CYCLOSATIVENE	0.030
ALPHA-GURJUNENE	0.030
Total	96.910



 FLORIHANA JE INTERNATIONAL	ENREGISTREMENT DES BULLETINS ANALYTIQUES : CHROMATOGRAPHIE ESSENTIAL OIL CHROMATOGRAPHY SHEET RECORDS	7-2-ENR-005 v3	Page 4 sur 4
		Date d'application : 01/01/2013	
		Date de révision : 15/04/2022	

- * = Substance(s) allergène(s) / allergen(s)
- ** = Substance(s) classée(s) CMR / Substance(s) classified as CMR

FLORIHANA

