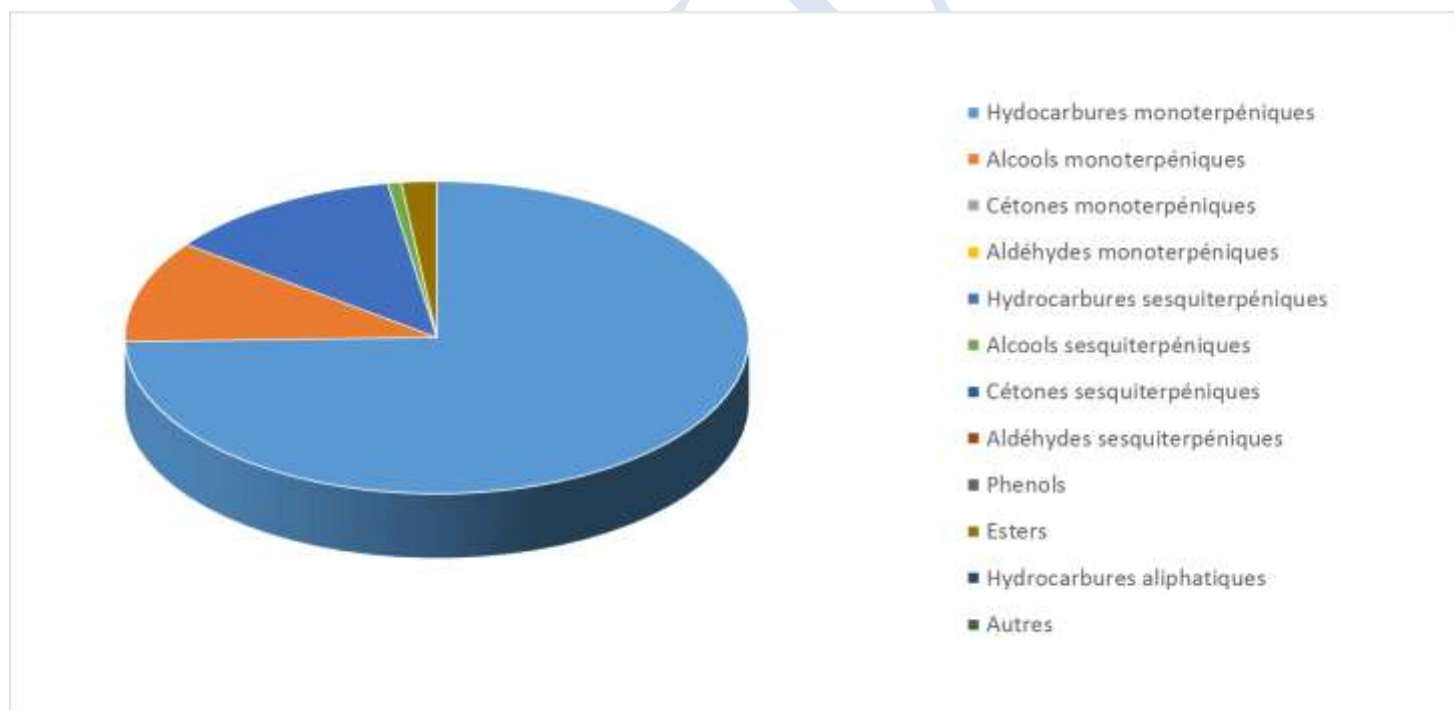


 FLORIHANA JE INTERNATIONAL	ENREGISTREMENT DES BULLETINS ANALYTIQUES : CHROMATOGRAPHIE ESSENTIAL OIL CHROMATOGRAPHY SHEET RECORDS	7-2-ENR-005 v3	Page 1 sur 3
		Date d'application : 01/01/2013	
		Date de révision : 15/04/2022	

Date : 21/03/2023
 Référence produit / Product reference : FLE013
 Huile essentielle de / Essential oil of : Cajeput
 Numéro de lot / Lot Number : B210323ID
 Densité à 20°C (g/cm³) / Density to 20°C (g/cm³) : 0.9171
 Indice de réfraction / Refractive index : 1.46854
 Pouvoir rotatoire à 20°C / Optical rotation to 20°C : -1.47°
 Mode de culture / Culture mode : Sauvage / wild
 Pays / Country : Indonésie / Indonesia
 Date de production / Production date : 10/2022
 D.L.U. / Shelf life : 11/2027
 Mode d'extraction / Extraction mode : Distillation à la vapeur / Steam distillation
 % Bio / % Organic : 100%
 Nom Latin / Latin Name : Melaleuca cajuputii
 Parties utilisées / Used Parts : Feuilles / Leaves



Molécule	%
ALPHA-THUJENE	0.261
ALPHA-PINENE	2.582
BETA-PINENE	1.625
CAMPHENE	0.024
SABINENE	0.036
BETA-MYRCENE	0.708
PARA-MENTHA-1(7)8-DIENE	0.063
ALPHA-PHELLANDRENE	0.072
BETA-PHELLANDRENE	0.116
DELTA-3-CARENE	0.038
ALPHA-TERPINENE	0.296
GAMMA-TERPINENE	2.004
TERPINOLENE	0.946
DELTA-TERPINEOL	0.175
TERPINENE-4-OL	0.839
ALPHA-TERPINEOL	9.092
ACETATE DE DELTA-TERPINYLE	0.036
ACETATE D'ALPHA-TERPINYLE	1.762
PARA-CYMENE	0.927
LIMONENE *	6.142
1,8-CINEOLE (EUCALYPTOL)	57.061
LINALOL *	0.230
PARA-CYMENE-9-OL	0.023
DELTA-ELEMENE	0.110
ALPHA-YLANGENE	0.237
ALPHA-COPAENE	0.140
BETA-ELEMENE	0.355
GAMMA-ELEMENE	0.202
BETA-CARYOPHYLLENE	4.349
ALPHA-CARYOPHYLLENE	2.043
ALPHA-GUAIENE	0.028
ALPHA-AMORPHENE	0.468
DELTA-AMORPHENE	0.372
DELTA-SELINENE	0.332
BETA-SELINENE	1.616
ALPHA-SELINENE	1.284



 FLORIHANA JE INTERNATIONAL	ENREGISTREMENT DES BULLETINS ANALYTIQUES : CHROMATOGRAPHIE ESSENTIAL OIL CHROMATOGRAPHY SHEET RECORDS	7-2-ENR-005 v3	Page 3 sur 3
		Date d'application : 01/01/2013	
		Date de révision : 15/04/2022	

GAMMA-CADINENE	0.045
DELTA-CADINENE	0.094
CIS-CALAMENENE	0.107
BETA-CALACORENE	0.185
GERMACRENE B	0.097
OXYDE DE CARYOPHYLLENE	0.196
VIRIDIFLOROL	0.341
ALPHA-EUDESOL	0.138
Total	97.797

* = Substance(s) allergène(s) / allergen(s)

** = Substance(s) classée(s) CMR / Substance(s) classified as CMR

