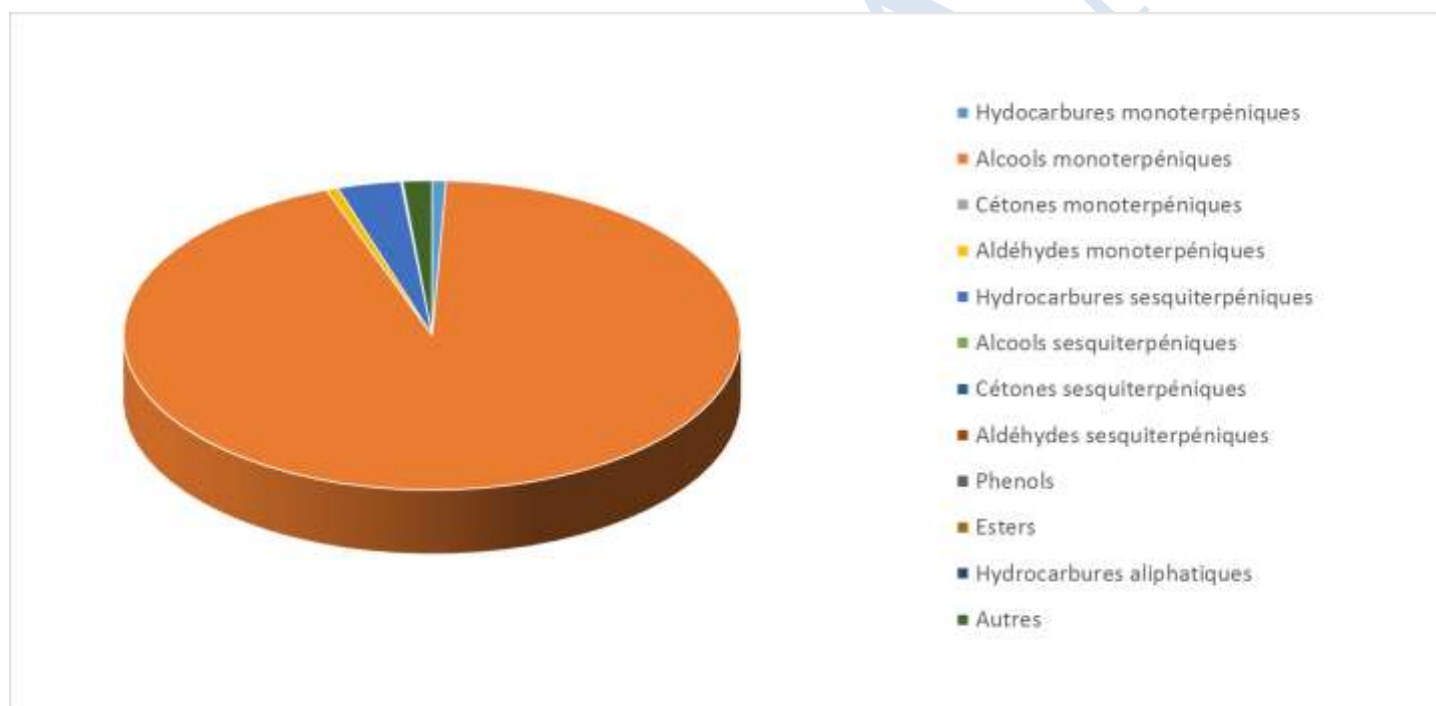


 <b>FLORIHANA</b> JE INTERNATIONAL	<b>ENREGISTREMENT DES BULLETINS          ANALYTIQUES : CHROMATOGRAPHIE          ESSENTIAL OIL CHROMATOGRAPHY          SHEET RECORDS</b>	7-2-ENR-005 v3	Page 1 sur 2
		Date d'application : 01/01/2013	
		Date de révision : 15/04/2022	

Date : 28/11/2022  
 Référence produit / Product reference : FLJ009  
 Huile essentielle de / Essential oil of : Anis vert / Anise  
 Numéro de lot / Lot Number : E231122ES  
 Densité à 20°C (g/cm<sup>3</sup>) / Density to 20°C (g/cm<sup>3</sup>) : 0.984  
 Indice de réfraction / Refractive index : 1.556  
 Pouvoir rotatoire à 20°C / Optical rotation to 20°C : 0.2°  
 Mode de culture / Culture mode : Cultivé / Cultivated  
 Pays / Country : Espagne / Spain  
 Date de production / Production date : 02/2022  
 D.L.U. / Shelf life : 03/2027  
 Mode d'extraction / Extraction mode : Distillation à la vapeur / Steam distillation  
 Nom Latin / Latin Name : Pimpinella anisum  
 Parties utilisées / Used Parts : Graine / Seed





Molécule	%
ALPHA-PINENE	0.200
BETA-PINENE	0.220
ALPHA-PHELLANDRENE	0.070
PARA-CYMENE	0.140
TERPINOLENE	0.040
CAMPHRE	0.030
<b>LINALOL *</b>	0.040
ALPHA-TRANS-BERGAMOTENE	0.050
BETA-ELEMENE	0.010
BETA-CARYOPHYLLENE	0.310
ALPHA-HIMACHALENE	0.200
GAMMA-HIMACHALENE	2.020
BETA-HIMACHALENE	0.030
<b>ESTRAGOLE**</b>	0.900
BETA-BISABOLENE	0.290
EUDESMA-2,4,11-TRIENE	0.360
CIS-ANETHOLE	0.270
<b>TRANS-ANETHOLE*</b>	90.370
ALPHA-CURCUMENE	0.270
CALACORENE	0.040
ANISALDEHYDE	0.6
METHYLISOEUGENOL	0.08
MYRISTICINE	0.07
DILLAPIOLE	0.15
2-METHYLBUTYL-ISOEUGENYL	0.44
<b>Total</b>	<b>97.2</b>

\* = Substance(s) allergène(s) / allergen(s)

\*\* = Substance(s) classée(s) CMR / Substance(s) classified as CMR