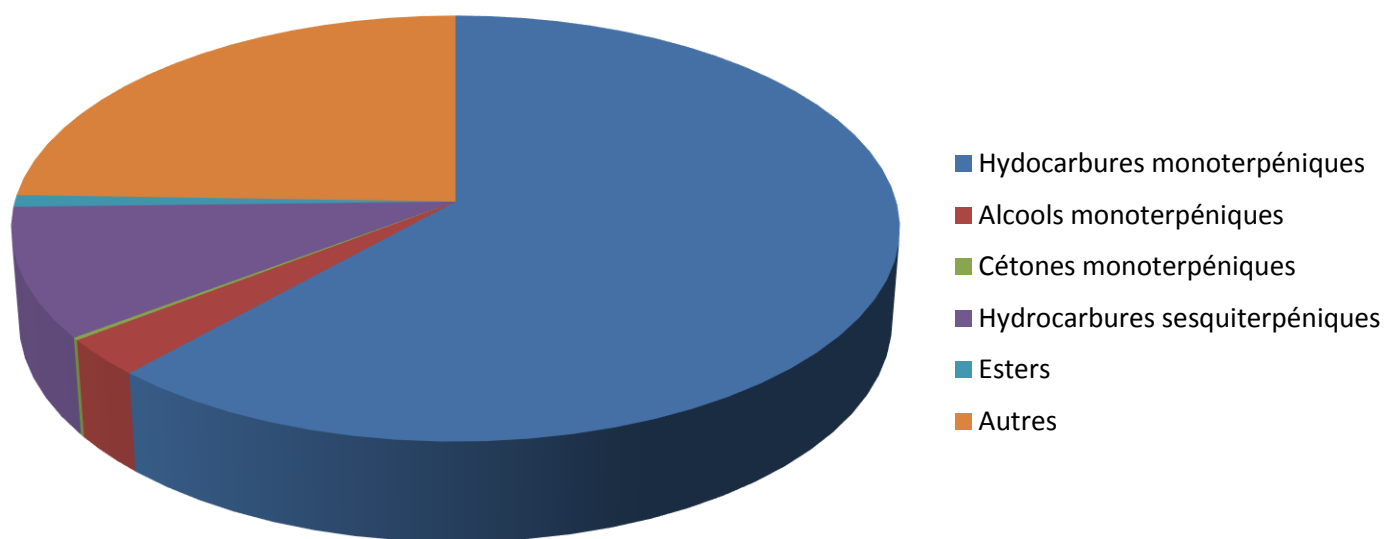


	ENREGISTREMENT DES BULLETINS ANALYTIQUES : CHROMATOGRAPHIE	FORM-LAB005-B	Page 1 sur 3
	ESSENTIAL OIL CHROMATOGRAPHY SHEET RECORDS	Date d'entrée en vigueur / taking effect : 10/06/2011	
JE INTERNATIONAL			

Date : 23/10/2015
 Référence produit / Product reference : FLE081
 Huile essentielle de / Essential oil of : Sapin Géant / Giant Fir
 Numéro de lot / Lot Number : B191015F
 Densité à 20°C (g/cm³) / Density to 20°C (g/cm³) : 0.896
 Indice de réfraction / Refractive index : 1.47746
 Pouvoir rotatoire à 20°C / Optical rotation to 20°C : -34.01
 Mode de culture / Culture mode : Sauvage / Wild
 Pays / Country : France
 Date de production / Production date : 04/2015
 D.L.U. / Shelf life : 05/2020
 Mode d'extraction / Extraction mode : Distillation à la vapeur / Steam distillation
 % Bio / % Organic : 100% Bio / 100% Organic
 Nom Latin / Latin Name : Abies Grandis
 Parties utilisées / Used Parts : Aiguilles et Branches / Needles and Branches



Molécule	%
SANTENE	0.087
TRICYCLENÉ	1.210
ALPHA-PINÈNE	7.161
CAMPHENE	13.320
BETA-PINÈNE	27.278
MYRCÈNE	0.838
ALPHA-PHELLANDRENE	0.130
DELTA-3-CARENE	0.240
ALPHA-TERPINÈNE	0.096
LIMONÈNE *	3.453
BETA-PHELLANDRENE	7.194
GAMMA-TERPINÈNE	0.094
TERPINOLÈNE	0.593
ALPHA-CAMPHOALDÈHYDE	0.127
CAMPHERE	0.200
CITRONELLAL	0.110
1(7),5-MENTHADIÈNE-2-OL	0.113
BORNEOL	1.289
TERPINÈNE-4-OL	0.090
ALPHA-TERPINEOL	1.109
CITRONELLOL *	0.368

Molécule	%
ACETATE DE BORNYLE + ISOBORNYLE	17.254
LONGIPINENE	1.528
ACETATE DE GERANYLE	0.897
BETA-ELEMENE	0.232
BETA-CARYOPHYLLENE	0.488
CADINA-3,5-DIENE	0.691
ALPHA-HUMULENE	0.124
7-ALPHA,10-BETA-CADINA-1(6),4-DIENE	0.998
BETA-SELINENE	0.277
GAMMA-BULGARENE	0.873
ALPHA-MUUROLENE	0.886
GAMMA-CADINENE	0.235
DELTA-CADINENE	4.695
ZONARENE	0.771
CADINA-1,4-DIENE	0.504
GERMACRENE B	0.112
1,10-DI-EPI-CUBENOL	0.833
Total	96.498

* = Substance(s) allergène(s) / allergen(s)

** = Substance(s) classée(s) CMR / Substance(s) classified as CMR

